

รายละเอียดคุณลักษณะเฉพาะ
วัสดุผ้าและเครื่องนุ่งห่มผู้ป่วย
โรงพยาบาลนครนายก

แผนกจ่ายกลาง

1. ผ้าสี่เหลี่ยมสองชั้น สีขาว ขนาด ๑๕x๑๕ นิ้ว จำนวน ๗๕ ชิ้น
2. ผ้าสี่เหลี่ยมสองชั้น สีขาว ขนาด ๓๖x๓๖ นิ้ว จำนวน ๑๕๐ ชิ้น
3. ผ้าสี่เหลี่ยมสองชั้น สีชมพู ขนาด ๓๖x๓๖ นิ้ว จำนวน ๒๐๐ ชิ้น
4. ผ้าสี่เหลี่ยมสองชั้น สีฟ้า ขนาด ๓๖x๓๖ นิ้ว จำนวน ๑๕๐ ชิ้น
5. ผ้าสี่เหลี่ยมสองชั้น สีฟ้า ขนาด ๒๐x๒๐ นิ้ว จำนวน ๘๐ ชิ้น

คุณลักษณะเฉพาะรายการที่ ๑ - ๕

1. โครงสร้างผ้าฝ้าย ๑๐๐% ทอด้วยเส้นด้ายเบอร์ ๒๐x๒๐ ($\pm 3\%$) จำนวนเส้นด้ายยืน และเส้นด้ายพุ่งรวมกันไม่น้อยกว่า ๑๔๐ เส้น ใน ๑ ตารางนิ้ว และมีจำนวนเส้นด้ายพุ่งไม่น้อยกว่า ๒/๓ ของเส้นด้ายยืน สีและขนาดตามที่กำหนด
 2. เย็บทบ ๒ ชั้น ตะเข็บคู่ ๐.๒๕ นิ้ว ไม่เย็บกากบาทบนผืนผ้า ฝีเข็มเย็บนับได้ ๙ ฝีเข็มต่อ ๑ นิ้ว
 3. พิมพ์โลโก้โรงพยาบาลด้วยหมึกสีเข้ม ตลอดทั้งผืน
๖. ผ้าสี่เหลี่ยมสองชั้น สีฟ้า ขนาด ๒๐x๒๔ นิ้ว เจากกลาง ๔ x ๔ นิ้ว จำนวน ๕๐ ชิ้น

คุณลักษณะเฉพาะรายการที่ ๖

1. โครงสร้างผ้าฝ้าย ๑๐๐% ทอด้วยเส้นด้ายเบอร์ ๒๐x๒๐ ($\pm 3\%$) จำนวนเส้นด้ายยืน และเส้นด้ายพุ่งรวมกันไม่น้อยกว่า ๑๔๐ เส้น ใน ๑ ตารางนิ้ว และมีจำนวนเส้นด้ายพุ่งไม่น้อยกว่า ๒/๓ ของเส้นด้ายยืน สีฟ้า
 2. เย็บทบ ๒ ชั้น ตะเข็บคู่ ๐.๒๕ นิ้ว ไม่เย็บกากบาทบนผืนผ้า ฝีเข็มเย็บนับได้ ๙ ฝีเข็มต่อ ๑ นิ้ว
 3. เสริมผ้า ๑ ชั้น ระยะเวลา ๓ นิ้ว บริเวณโดยรอบจุดเจาะกลาง เพื่อเสริมความแข็งแรง
 4. พิมพ์โลโก้โรงพยาบาลด้วยหมึกสีเข้ม ตลอดทั้งผืน
๗. เสื้อ-กางเกงเจ้าหน้าที่สีเลือดหมูเข้ม ขนาด M จำนวน ๖ ชุด
๘. เสื้อ-กางเกงเจ้าหน้าที่สีเลือดหมูเข้ม ขนาด L จำนวน ๖ ชุด
๙. เสื้อ-กางเกงเจ้าหน้าที่สีเลือดหมูเข้ม ขนาด XL จำนวน ๕ ชุด

คุณลักษณะเฉพาะรายการที่ ๗ - ๙

1. โครงสร้างผ้า ที.ซี.คอมบ์ทวิล โพลีเอสเตอร์ ๖๕% ฝ้าย ๓๕% ด้ายทอเบอร์ ๔๕ x ๓๔ ($\pm 3\%$) จำนวนเส้นด้ายยืนและเส้นด้ายพุ่งรวมกันไม่น้อยกว่า ๒๑๐ เส้นต่อ ๑ ตารางนิ้ว สีเลือดหมูเข้ม มีขนาดตามที่กำหนด
2. เย็บริมตะเข็บคู่ ๐.๒๕ นิ้ว
3. เสื้อคอวี มีกระเป๋าล่าง ๒ ใบ ผ่าชายเสื้อด้านข้างซ้ายขวา ยาว ๕ นิ้ว
4. พิมพ์คำว่า "งานจ่ายกลาง" ขนาดตัวอักษร ๒ นิ้ว ที่ด้านหลังของเสื้อ

/๕.กางเกง...

ลงชื่อ.....ประธานกรรมการ

ลงชื่อ.....กรรมการ

ลงชื่อ.....กรรมการ

๕. กางเกงเป็นแบบยางยืดและมีสายผูกจรุดได้ตามขนาดที่ต้องการ มีกระเป๋าล้าง ๑ ใบ

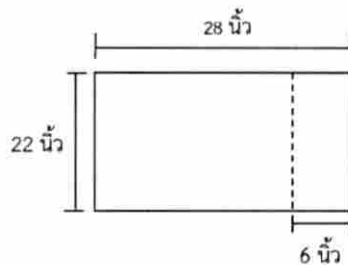
๖. ขนาดไซส์ ตามตารางแนบท้าย



๑๐. ปลอกหมอนห้องพิเศษ สีเขียวโศก ขนาด ๒๒x๒๘x๖ นิ้ว จำนวน ๑๐๐ ผืน

คุณลักษณะเฉพาะรายการที่ ๑๐

๑. โครงสร้างผ้าฝ้าย ๑๐๐% ทอด้วยเส้นด้ายเบอร์ ๒๐x๒๐ ($\pm 3\%$) จำนวนเส้นด้ายยืนและเส้นด้ายพุ่งรวมกันไม่น้อยกว่า ๑๔๐ เส้น ใน ๑ ตารางนิ้ว และมีจำนวนเส้นด้ายพุ่งไม่น้อยกว่า ๒/๓ ของเส้นด้ายยืน สีเขียวโศก
๒. เป็นผ้าไม่มีรอยต่อ ฝีเข็มเย็บนับได้ ๙ ฝีเข็มต่อ ๑ นิ้ว มีขนาดตามที่กำหนด
๓. พิมพ์โลโก้โรงพยาบาลด้วยหมึกสีเข้ม ตลอดทั้งผืน



๑๑. ผ้าขวางเตียงห้องพิเศษ สีเขียวโศก ขนาด ๔๕x๗๒ นิ้ว จำนวน ๒๐๐ ผืน
๑๒. ผ้าขวางเตียงห้องสามัญ สีฟ้าเข้ม ขนาด ๔๕x๗๒ นิ้ว จำนวน ๒๐๐ ผืน
๑๓. ผ้าปูที่นอนห้องพิเศษ สีเขียวโศก ขนาด ๖๐x๑๐๕ นิ้ว จำนวน ๒๐๐ ผืน
๑๔. ผ้าปูที่นอนห้องสามัญ สีฟ้าเข้ม ขนาด ๖๐x๑๐๕ นิ้ว จำนวน ๒๐๐ ผืน
๑๕. ผ้าคลุมตัวผู้ป่วยเวรเปล สีม่วงเข้ม ขนาด ๖๐x๗๐ นิ้ว จำนวน ๑๐๐ ผืน

ลงชื่อ.....*สม*.....ประธานกรรมการ

ลงชื่อ *สม* *สม*.....กรรมการ

ลงชื่อ.....*สม*.....กรรมการ

/คุณลักษณะ...

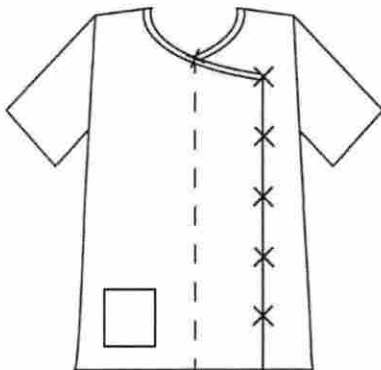
คุณลักษณะเฉพาะรายการที่ ๑๑-๑๕

- ๑. โครงสร้างผ้าฝ้าย ๑๐๐% ทอด้วยเส้นด้ายเบอร์ ๒๐x๒๐ ($\pm 3\%$) จำนวนเส้นด้ายยืน และเส้นด้ายพุ่งรวมกันไม่น้อยกว่า ๑๔๐ เส้น ใน ๑ ตารางนิ้ว และมีจำนวนเส้นด้ายพุ่งไม่น้อยกว่า ๒/๓ ของเส้นด้ายยืน สีและขนาดตามที่กำหนด
- ๒. เป็นผ้าไม่มีรอยต่อ เย็บริมตะเข็บคู่ ๐.๒๕ นิ้ว ฝีเข็มเย็บนับได้ ๙ ฝีเข็มต่อ ๑ นิ้ว
- ๓. พิมพ์โลโก้โรงพยาบาลด้วยหมึกสีเข้ม ตลอดทั้งผืน
- ๑๖. เสื้อผู้ป่วยห้องพิเศษ สีเขียวโศก ขนาด L จำนวน ๑๐๐ ตัว
- ๑๗. เสื้อผู้ป่วยห้องพิเศษ สีเขียวโศก ขนาด XXL จำนวน ๑๐๐ ตัว
- ๑๘. เสื้อผู้คลอด สีชมพู ขนาด XXXL จำนวน ๘๐ ตัว
- ๑๙. เสื้อผู้ป่วยสามัญ สีฟ้าเข้ม ขนาด L จำนวน ๒๐๐ ตัว
- ๒๐. เสื้อผู้ป่วยสามัญ สีฟ้าเข้ม ขนาด XXL จำนวน ๑๗๐ ตัว

คุณลักษณะเฉพาะรายการที่ ๑๖ - ๒๐

- ๑. โครงสร้างผ้า ที.ซี. คอมบ์ทวิล โพลีเอสเตอร์๖๕%, ฝ้าย๓๕% ด้ายทอเบอร์ ๓๔ x ๓๔ ($\pm 3\%$) จำนวนเส้นด้ายยืนและเส้นด้ายพุ่งรวมกันไม่น้อยกว่า ๒๐๐ เส้นต่อ ๑ ตารางนิ้ว สีและขนาดตามที่กำหนด
- ๒. เย็บริมตะเข็บคู่ ๐.๒๕ นิ้ว ทั้งตัว แบบซ่อนตะเข็บด้านในเสื้อ ไม่เย็บโพ้งด้านใน
- ๓. เชือกผูกด้านข้างอกซ้าย ๕ คู่ เย็บซ่อนปลายเชือกทุกจุด Taking ย้ายตำแหน่งเชือกให้คงทน
- ๔. กระเป่า ๑ ใบ ขนาด ๖ x ๖.๕ นิ้ว ด้านล่างขวา
- ๕. สายผูกเสื้อ กว้าง ๓/๘ นิ้ว ยาว ๑๑ นิ้ว
- ๖. พิมพ์โลโก้โรงพยาบาลด้วยหมึกสีเข้ม ตลอดทั้งผืน

ขนาดเสื้อ (หน่วยวัดเป็นนิ้ว)



รายละเอียด	L	XXL	XXXL
ไหล่กว้าง	๑๘	๒๒	๒๔
รอบอก	๔๒	๔๖	๕๐
เสื้อยาว	๒๘	๓๐	๓๐
แขนเสื้อยาว	๙	๑๐	๑๐.๕

- ๒๑. ผ้าถุง สีเขียวโศก ขนาด ๗๙x๔๔ นิ้ว จำนวน ๑๐๐ ผืน
- ๒๒. ผ้าถุง สีชมพู ขนาด ๗๙x๔๔ นิ้ว จำนวน ๖๐ ผืน
- ๒๓. ผ้าถุง สีฟ้าเข้ม ขนาด ๗๙x๔๔ นิ้ว จำนวน ๒๐๐ ผืน

ลงชื่อ.....ประธานกรรมการ

ลงชื่อ.....กรรมการ

ลงชื่อ.....กรรมการ

/คุณลักษณะ...

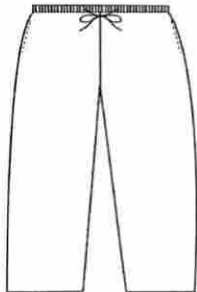
คุณลักษณะเฉพาะรายการที่ ๒๑ - ๒๓

๑. โครงสร้างผ้า ที.ซี. คอมบ์ทวิล โพลีเอสเตอร์ ๖๕%, ฝ้าย๓๕% ด้ายทอเบอร์ ๓๔ x ๓๔ (\pm ๓%) จำนวนเส้นด้ายยืนและเส้นด้ายพุ่งรวมกันไม่น้อยกว่า ๒๐๐ เส้นต่อ ๑ ตารางนิ้ว สีเขียวโศก สีชมพู สีฟ้าเข้ม ตามลำดับ
๒. ขนาดกว้าง โดยรอบ ๗๙ นิ้ว ยาว ๔๔ นิ้ว เย็บริมตะเข็บคู่ ๐.๒๕ นิ้ว
๓. พิมพ์โลโก้โรงพยาบาลด้วยหมึกสีเข้ม ตลอดทั้งผืนผ้า

๒๔. กางเกงผู้ป่วยสีส่วน สีฟ้าเข้ม ขนาด ฟรีไซส์ จำนวน ๒๐๐ ตัว

คุณลักษณะเฉพาะรายการที่ ๒๔

๑. โครงสร้างผ้า ที.ซี. คอมบ์ทวิล โพลีเอสเตอร์ ๖๕%, ฝ้าย๓๕% ด้ายทอเบอร์ ๓๔ x ๓๔ (\pm ๓%) จำนวนเส้นด้ายยืนและเส้นด้ายพุ่งรวมกันไม่น้อยกว่า ๒๐๐ เส้นต่อ ๑ ตารางนิ้ว สีฟ้าเข้ม
๒. เย็บริมตะเข็บคู่ ๐.๒๕ นิ้ว ไม่มีกระเป๋
๓. เอวสายผูกกรุด มีช่องสอดเชือกروبเอวกางเกง แฉกิ้งคุม กว้าง ๓/๔ นิ้ว , เชือกกรุดกว้าง ๓/๘ นิ้ว ยาว รอบเอว+๑๒ นิ้ว
๔. พิมพ์โลโก้โรงพยาบาลด้วยหมึกสีเข้ม ตลอดทั้งผืน



รายละเอียด	ฟรีไซส์
รอบเอว	๕๖
เป๋ายาว	๑๙
กางเกงยาว	๓๐
รอบปลายขา	๒๖

๒๕. ชุดเสื้อ - กางเกงเด็ก สีฟ้าเข้ม ขนาดฟรีไซส์ จำนวน ๕๐ ชุด

คุณลักษณะเฉพาะรายการที่ ๒๕

๑. โครงสร้างผ้า ที.ซี. คอมบ์ทวิล โพลีเอสเตอร์ ๖๕%, ฝ้าย๓๕% ด้ายทอเบอร์ ๓๔ x ๓๔ (\pm ๓%) จำนวนเส้นด้ายยืนและเส้นด้ายพุ่งรวมกันไม่น้อยกว่า ๒๐๐ เส้นต่อ ๑ ตารางนิ้ว สีฟ้าเข้ม
๒. เย็บริมตะเข็บคู่ ๐.๒๕ นิ้ว
๓. สายผูกเสื้อ กว้าง ๓/๘ นิ้ว ยาว ๑๐ นิ้ว ช่องสอดเชือกروبเอวกางเกง แฉกิ้งคุม กว้าง ๓/๔ นิ้ว , เชือกกรุดกว้าง ๓/๘ นิ้ว ยาว รอบเอว+๑๐ นิ้ว

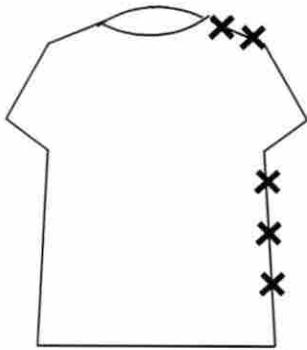
/ขนาดชุดผู้ป่วยเด็ก...

ลงชื่อ.....ประธานกรรมการ

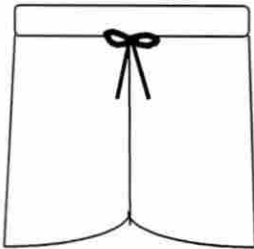
ลงชื่อ.....กรรมการ

ลงชื่อ.....กรรมการ

ขนาดชุดผู้ป่วยเด็ก (นิ้ว)



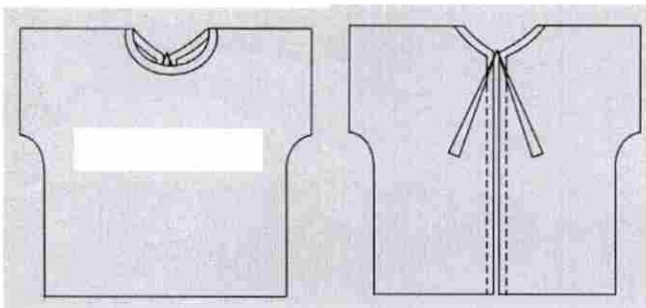
เสื้อ	ขนาด
ไหล่กว้าง	12
รอบอก	26
ตัวเสื้อยาว	14
กางเกง	ขนาด
รอบเอว	๒๘
เป้ายาว	๘
กางเกงยาว	๑๒
รอบปลายขา	๑๔



๒๖. เสื้อเด็กอ่อน สีขาว จำนวน ๕๐ ตัว

คุณลักษณะเฉพาะรายการที่ ๒๖

- โครงสร้างผ้าฝ้าย ๑๐๐% ทอหลายชาติ ๘/๑ เส้นด้ายเบอร์ ๔๐x๔๐ (±๓%) จำนวนเส้นด้ายยืนและเส้นด้ายพุ่งรวมกันไม่น้อยกว่า ๒๐๖ เส้น ใน ๑ ตารางนิ้ว
- เป็นผ้าชิ้นเดียวไม่มีตะเข็บที่ไหล่ ผิสัมผัสกับน้ำได้ ๙ ผิสัมผัสต่อ ๑ นิ้ว
- ผ้าพิมพ์ลายการ์ตูน
หน้า หลัง




รายละเอียด	F
รอบอก	๑๒
เสื้อยาว	๑๒
กึ่งรอบคอยาว	๓๖
ไหล่ซ้ายไปขวา	๑๕.๕

๒๗. เสื้อ-กางเกงเจ้าหน้าที่สีชมพู ขนาด M จำนวน ๒๐ ชุด
๒๘. เสื้อ-กางเกงเจ้าหน้าที่สีชมพู ขนาด L จำนวน ๒๐ ชุด
๒๙. เสื้อ-กางเกงเจ้าหน้าที่สีชมพู ขนาด XXL จำนวน ๑๐ ชุด

ลงชื่อ..... ..... ประธานกรรมการ

ลงชื่อ ..... กรรมการ

...../คุณลักษณะ...
ลงชื่อ ..... กรรมการ

คุณลักษณะเฉพาะรายการที่ ๑๙ - ๒๑

๑. โครงสร้างผ้า ที.ซี. คอมบ์ทวิล โพลีเอสเตอร์ ๖๕% ฝ้าย ๓๕% ด้ายทอเบอร์ ๔๕x ๓๔ (± ๓%) จำนวนเส้นด้ายยืนและเส้นด้ายพุ่งรวมกันไม่น้อยกว่า ๒๑๐ เส้นต่อ ๑ ตารางนิ้ว สีชมพู
๒. เย็บริมตะเข็บคู่ ๐.๒๕ นิ้ว ทั้งตัว แบบซ่อนตะเข็บด้านในเสื้อ ไม่เย็บโพ้งด้านใน
๓. เสื้อคอวี มีกระเป๋าล่าง ๒ ใบ พิมพ์ พิมพ์คำว่า “ห้องคลอด” ที่ด้านหลังของเสื้อด้วยหมึกสีเข้ม
๔. กางเกงเป็นแบบเอวยางยืดมีสายผูกรัด มีช่องสอดเชือกกรอบเอวกางเกง แฉกครึ่งคืบ กว้าง ๓/๔ นิ้ว , เชือกรัดกว้าง ๓/๘ นิ้ว ยาว รอบเอว +๑๒นิ้ว ไม่มีกระเป๋



แผนกห้องผ่าตัด

๓๐. ผ้าสี่เหลี่ยมสองชั้น สีเขียว ขนาด ๔๕x๕๐ นิ้ว จำนวน ๕๐๐ ชิ้น
๓๑. ผ้าสี่เหลี่ยมสองชั้น สีเขียว ขนาด ๓๖x๓๖ นิ้ว จำนวน ๒๕๐ ชิ้น
๓๒. ผ้าสี่เหลี่ยมสองชั้น สีเขียว ขนาด ๒๕x๒๕ นิ้ว จำนวน ๑๐๐ ชิ้น
๓๓. ผ้าสี่เหลี่ยมสองชั้น สีเขียว ขนาด ๔๕x๘๐ นิ้ว จำนวน ๑๔๐ ชิ้น

คุณลักษณะเฉพาะรายการที่ ๓๐ - ๓๓

๑. โครงสร้างผ้าฝ้าย ๑๐๐% ทอด้วยเส้นด้ายเบอร์ ๒๐x๒๐ (±๓%) จำนวนเส้นด้ายยืนและเส้นด้ายพุ่งรวมกันไม่น้อยกว่า ๑๔๐ เส้น ใน ๑ ตารางนิ้ว และมีจำนวนเส้นด้ายพุ่งไม่น้อยกว่า ๒/๓ ของเส้นด้ายยืน สีเขียว มีขนาดตามที่กำหนด
๒. ผ้า ๒ ชั้นเย็บทบ ๒ ชั้น ตะเข็บคู่ ๐.๒๕ นิ้ว ไม่เย็บกากบาทบนผืนผ้า ฝีมือนับได้ ๙ ฝีมือนับ ๑ นิ้ว
๓. พิมพ์โลโก้โรงพยาบาลด้วยหมึกสีเข้ม ตลอดทั้งผืน
๓๔. ผ้าสี่เหลี่ยมหนึ่งชั้น สีเขียว ขนาด ๔๕x๘๐ นิ้ว จำนวน ๑๐๐ ชิ้น

/คุณลักษณะ...

ลงชื่อ.....ประธานกรรมการ
ลงชื่อ.....กรรมการ
ลงชื่อ.....กรรมการ

คุณลักษณะเฉพาะรายการที่ ๓๔

๑. โครงสร้างผ้าฝ้าย ๑๐๐% ทอด้วยเส้นด้ายเบอร์ ๒๐x๒๐ ($\pm 3\%$) จำนวนเส้นด้ายยืน และเส้นด้ายพุ่งรวมกันไม่น้อยกว่า ๑๔๐ เส้น ใน ๑ ตารางนิ้ว และมีจำนวนเส้นด้ายพุ่งไม่น้อยกว่า ๒/๓ ของเส้นด้ายยืน สีเขียว
๒. เป็นผ้าไม่มีรอยต่อ เย็บเก็บริม $\frac{3}{4}$ นิ้ว ตะเข็บคู่ ๐.๒๕ นิ้ว ฝีเข็มเย็บนับได้ ๙ ฝีเข็มต่อ ๑ นิ้ว
๓. พิมพ์โลโก้โรงพยาบาลด้วยหมึกสีเข้ม ตลอดทั้งผืน

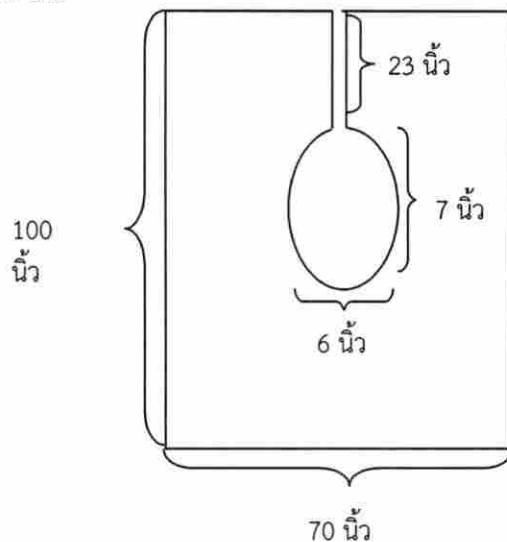
๓๕. ผ้าสี่เหลี่ยมสองชั้น สีเขียว ขนาด ๓๖x๓๖ นิ้ว เจาะกลางขนาด ๔x๔ นิ้ว จำนวน ๔๐ ชิ้น

๓๖. ผ้าสี่เหลี่ยมสองชั้น สีเขียว ขนาด ๗๐x๑๐๐ นิ้ว เจาะช่องเป็นวงรีขนาด ๗x๖ นิ้ว ผ่ากลางจากริม ขอบด้านบน ๒๓ นิ้ว จำนวน ๒๐ ชิ้น

คุณลักษณะเฉพาะรายการที่ ๓๕ - ๓๖

๑. โครงสร้างผ้าฝ้าย ๑๐๐% ทอด้วยเส้นด้ายเบอร์ ๒๐x๒๐ ($\pm 3\%$) จำนวนเส้นด้ายยืน และเส้นด้ายพุ่งรวมกันไม่น้อยกว่า ๑๔๐ เส้น ใน ๑ ตารางนิ้ว และมีจำนวนเส้นด้ายพุ่งไม่น้อยกว่า ๒/๓ ของเส้นด้ายยืน สีเขียวตามขนาดที่กำหนด
๒. ผ้า ๒ ชั้นเย็บทบ ๒ ชั้น ตะเข็บคู่ ๐.๒๕ นิ้ว ไม่เย็บกากบาทบนผืนผ้า ฝีเข็มเย็บนับได้ ๙ ฝีเข็มต่อ ๑ นิ้ว
๓. เสริมผ้า ๑ ชั้น ระยะเวลา ๓ นิ้ว บริเวณโดยรอบจุดเจาะกลาง เพื่อเสริมความแข็งแรง
๔. พิมพ์โลโก้โรงพยาบาลด้วยหมึกสีเข้ม ตลอดทั้งผืน

ภาพตัวอย่างผ้ารายการที่ ๓๖



/๓๗. เลื้อ-กางเกง...

ลงชื่อ.....ประธานกรรมการ

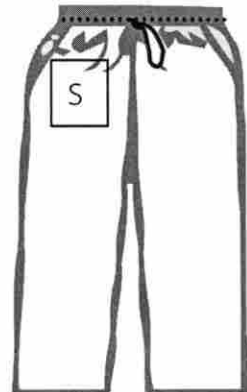
ลงชื่อ.....กรรมการ

ลงชื่อ.....กรรมการ

๓๗. เสื้อ-กางเกงเจ้าหน้าทีชาย สีเขียว ขนาด M	จำนวน ๑๐๐ ชุด
๓๘. เสื้อ-กางเกงเจ้าหน้าทีชาย สีเขียว ขนาด L	จำนวน ๑๕๐ ชุด
๓๙. เสื้อ-กางเกงเจ้าหน้าทีชาย สีเขียว ขนาด XL	จำนวน ๑๐๐ ชุด
๔๐. เสื้อ-กางเกงเจ้าหน้าทีชาย สีเขียว ขนาด XXL	จำนวน ๑๐๐ ชุด
๔๑. เสื้อ-กางเกงเจ้าหน้าทีชาย สีเขียว ขนาด XXXL	จำนวน ๑๐๐ ชุด
๔๒. เสื้อ-กางเกงเจ้าหน้าทีหญิงสีเขียว ขนาด S	จำนวน ๑๐๐ ชุด
๔๓. เสื้อ-กางเกงเจ้าหน้าทีหญิง สีเขียว ขนาด M	จำนวน ๒๐๐ ชุด
๔๔. เสื้อ-กางเกงเจ้าหน้าทีหญิง สีเขียว ขนาด L	จำนวน ๒๐๐ ชุด
๔๕. เสื้อ-กางเกงเจ้าหน้าทีหญิง สีเขียว ขนาด XL	จำนวน ๑๐๐ ชุด
๔๖. เสื้อ-กางเกงเจ้าหน้าทีหญิง สีเขียว ขนาด XXL	จำนวน ๖๐ ชุด
๔๗. เสื้อ-กางเกงเจ้าหน้าทีหญิง สีเขียว ขนาด XXXL	จำนวน ๕๐ ชุด

คุณลักษณะเฉพาะรายการที่ ๓๗ - ๔๗

๑. โครงสร้างผ้า ที.ซี. คอมบ์ทวิล โพลีเอสเตอร์ ๖๕% ฝ้าย ๓๕% ด้ายทอเบอร์ ๔๕ x ๓๔ (± ๓%) จำนวนเส้นด้ายยืนและเส้นด้ายพุ่งรวมกันไม่น้อยกว่า ๒๑๐ เส้นต่อ ๑ ตารางนิ้ว สีเขียวขนาดตามกำหนด
๒. เย็บริมตะเข็บคู่ ๐.๒๕ นิ้ว
๓. เสื้อคอวีไขว้ทับซ้อน มีกระเป๋าล่าง ๒ ใบ พิมพ์ขนาดเสื้อไว้ที่อกด้านซ้าย ขนาดตัวอักษร ๒ นิ้ว ด้วยหมึกสีเข้มอย่างดี พิมพ์คำว่า “ห้องผ่าตัดและขนาดไซส์เสื้อ” ที่ด้านหลังของเสื้อ
๔. กางเกงเป็นแบบเอวสายผูก รูด มีช่องสอดเชือกรอบเอวกางเกง แฉกิ้งดุม กว้าง ๓/๔ นิ้ว , เชือก รูด กว้าง ๓/๘ นิ้ว ยาว รอบเอว +๑๒ นิ้ว มีกระเป๋าด้านหน้า ๑ ใบด้านขวา พิมพ์ขนาดไซส์ ขนาดตัวอักษร ๒ นิ้ว ที่กระเป๋าด้านหน้า



๑๔๘. ชุดกระโปรง...

ลงชื่อ.....ประธานกรรมการ

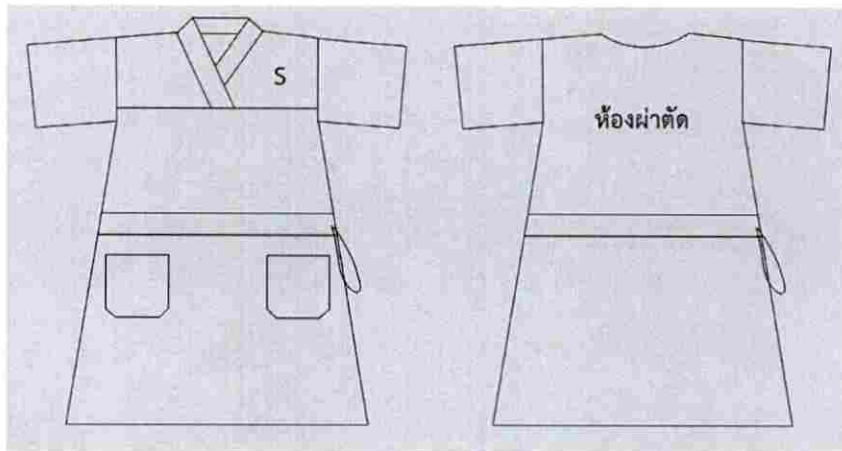
ลงชื่อ.....กรรมการ

ลงชื่อ.....กรรมการ

- ๔๘. ชุดกระโปรงเจ้าหน้าที สีเขียว ขนาด S จำนวน ๒๐๐ ชุด
- ๔๙. ชุดกระโปรงเจ้าหน้าที สีเขียว ขนาด M จำนวน ๓๐๐ ชุด
- ๕๐. ชุดกระโปรงเจ้าหน้าที สีเขียว ขนาด L จำนวน ๒๐๐ ชุด
- ๕๑. ชุดกระโปรงเจ้าหน้าที สีเขียว ขนาด XL จำนวน ๑๐๐ ชุด
- ๕๒. ชุดกระโปรงเจ้าหน้าที สีเขียว ขนาด XXL จำนวน ๖๐ ชุด
- ๕๓. ชุดกระโปรงเจ้าหน้าที สีเขียว ขนาด XXXL จำนวน ๖๐ ชุด

คุณลักษณะเฉพาะรายการที่ ๔๙ - ๕๓

- ๑. โครงสร้างผ้า ที.ซี. คอมบ์ทวิล โพลีเอสเตอร์ ๖๕% ฝ้าย ๓๕% ด้ายทอเบอร์ ๔๕ x ๓๔ (± ๓%) จำนวนเส้นด้ายยืนและเส้นด้ายพุ่งรวมกันไม่น้อยกว่า ๒๑๐ เส้นต่อ ๑ ตารางนิ้ว สีเขียวขนาดตามกำหนด
- ๒. เย็บริมตะเข็บคู่ ๐.๒๕ นิ้ว ทั้งตัว
- ๓. เสื้อคอวีแบบไขว้ทับซ้อน มีกระเป๋ากลาง ๒ ใบ พิมพ์ขนาดชุดไว้ที่อกด้านซ้าย ขนาดตัวอักษรสูง ๒ นิ้ว ด้วยหมึกสีเข้มและพิมพ์คำว่า “ห้องผ่าตัด” ที่ด้านหลังของชุด



ตารางขนาดของชุดกระโปรง

รายละเอียด	S	M	L	XL	XXL	XXXL
ไหล่กว้าง	๑๖	๑๗	๑๘	๑๙	๒๐	๒๑
รอบอก	๓๘	๔๐	๔๒	๔๔	๔๖	๔๘
รอบสะโพก	๔๐	๔๒	๔๔	๔๖	๔๘	๕๐
กระโปรงยาว	๔๐	๔๐	๔๑	๔๒	๔๓	๔๔
แขนเสื้อยาว	๗	๗	๘	๙	๙	๙

/๕๔. เสื้อ-กางเกงคนงาน...

ลงชื่อ.....*om*.....ประธานกรรมการ

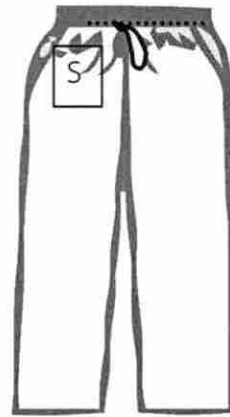
ลงชื่อ.....*Capin*.....กรรมการ

ลงชื่อ.....*[Signature]*.....กรรมการ

- ๕๔. เสื้อ-กางเกงคนงาน สีน้ำเงิน ขนาด M จำนวน ๓๐ ชุด
- ๕๕. เสื้อ-กางเกงคนงาน สีน้ำเงิน ขนาด XL จำนวน ๒๐ ชุด
- ๕๖. เสื้อ-กางเกงคนงาน สีน้ำเงิน ขนาด XXL จำนวน ๒๐ ชุด

คุณลักษณะเฉพาะรายการที่ ๕๔ - ๕๖

- ๑. โครงสร้างผ้า ที.ซี. คอมบ์ทวิล โพลีเอสเตอร์ ๖๕% ฝ้าย ๓๕% ด้ายทอเบอร์ ๔๕ x ๓๔ (± ๓%) จำนวนเส้นด้ายยืนและเส้นด้ายพุ่งรวมกันไม่น้อยกว่า ๒๑๐ เส้นต่อ ๑ ตารางนิ้ว สีน้ำเงินขนาดตามกำหนด
- ๒. เย็บริมตะเข็บคู่ ๐.๒๕ นิ้ว ทั้งตัว
- ๓. เสื้อคอวี มีกระเป๋าล่าง ๒ ใบ พิมพ์ขนาดเสื้อไว้ที่อกด้านซ้าย ขนาดตัวอักษร ๒ นิ้ว ด้วยหมึกสีเข้มอย่างดี พิมพ์คำว่า “ห้องผ้าตัด” ที่ด้านหลังของเสื้อ
- ๔. กางเกงเป็นแบบเอวสายผูก รูด มีช่องสอดเชือกรอบเอว กางเกง แข็งรัด กว้าง ๓/๔ นิ้ว , เชือก รูด กว้าง ๓/๘ นิ้ว ยาว รอบเอว +๑๒ นิ้ว มีกระเป๋าด้านหน้า ๑ ใบ ด้านขวา พิมพ์ขนาดไซส์ ขนาดตัวอักษร ๒ นิ้ว ที่กระเป๋าด้านหน้า



- ๕๗. ชุดคลุมกิมโน แขนสั้นสีเขียว ขนาด FS จำนวน ๒๐๐ ชุด

คุณลักษณะเฉพาะรายการที่ ๕๗

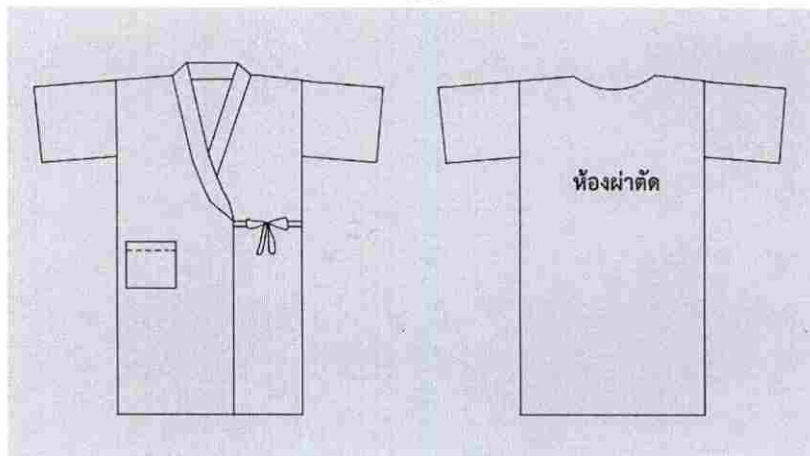
- ๑. โครงสร้างผ้า ที.ซี. คอมบ์ทวิล โพลีเอสเตอร์ ๖๕% ฝ้าย ๓๕% ด้ายทอเบอร์ ๔๕ x ๓๔ (± ๓%) จำนวนเส้นด้ายยืนและเส้นด้ายพุ่งรวมกันไม่น้อยกว่า ๒๑๐ เส้นต่อ ๑ ตารางนิ้ว สีเขียวขนาดตามกำหนด
- ๒. เย็บริมตะเข็บคู่ มีกระเป๋าด้านหน้า ๑ ใบ
- ๓. พิมพ์คำว่า “ห้องผ้าตัด” ที่ด้านหลังของเสื้อ ขนาดตัวอักษร ๒ นิ้ว
- ๔. ขนาดฟรีไซส์ = ไหล่กว้าง ๒๔ นิ้ว, รอบอก ๕๔ นิ้ว, เสื้อยาว ๔๒ นิ้ว, แขนยาว ๙ นิ้ว, รอบวงแขน ๒๔ นิ้ว, รอบปลายแขน ๑๖ นิ้ว

/๕๘. เสื้อผู้ป่วยสีเขียว...

ลงชื่อ..........ประธานกรรมการ

ลงชื่อ..........กรรมการ

ลงชื่อ..........กรรมการ



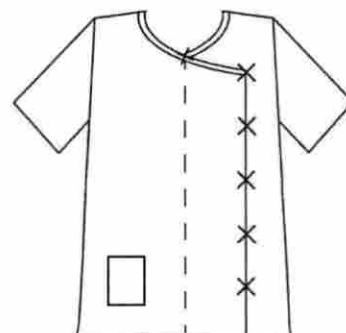
๕๘. เสื้อผู้ป่วยสีเขียว ขนาด FS จำนวน ๒๐๐ ตัว

คุณลักษณะเฉพาะรายการที่ ๕๘

๑. โครงสร้างผ้า ที.ซี. คอมบ์ทวิล โพลีเอสเตอร์๖๕%, ฝ้าย๓๕% ด้ายทอเบอร์ ๓๔ x ๓๔ (± ๓%) จำนวนเส้นด้ายยืนและเส้นด้ายพุ่งรวมกันไม่น้อยกว่า ๒๐๐ เส้นต่อ ๑ ตารางนิ้ว สีเขียว และขนาดตามที่กำหนด
๕. เย็บริมตะเข็บคู่ ๐.๒๕ นิ้ว ทั้งตัว แบบซ่อนตะเข็บด้านในเสื้อ ไม่เย็บโพ้งด้านใน
๖. เชือกผูกด้านข้างอกซ้าย ๕ คู่ เย็บซ่อนปลายเชือกทุกจุด Taking ย้ำตำแหน่งเชือกให้คงทน
๗. กระเป๋ ๑ ใบ ขนาด ๖ x ๖.๕ นิ้ว ด้านล่างขวา
๕. สายผูกเสื้อ กว้าง ๓/๘ นิ้ว ยาว ๑๑ นิ้ว
๖. พิมพ์โลโก้โรงพยาบาลด้วยหมึกสีเข้ม ตลอดทั้งผืน

ขนาด

๑. ไหล่กว้าง ๒๕ นิ้ว
๒. รอบอก ๕๐ นิ้ว
๓. ตัวเสื้อยาว ๒๘ นิ้ว
๔. แขนเสื้อยาว ๘ นิ้ว
๕. รอบปลายแขน ๑๘ นิ้ว
๕. เชือกผูกด้านข้างอกซ้าย ๕ คู่
๖. กระเป๋ ๑ ใบ ขนาด ๖ x ๖.๕ นิ้ว ด้านล่างขวา



๕๙. ผ้าถุงผู้ป่วยสีเขียว ขนาด ๗๙ x ๔๔ นิ้ว จำนวน ๒๐๐ ตัว

คุณลักษณะเฉพาะรายการที่ ๕๙

๑. โครงสร้างผ้า ที.ซี. คอมบ์ทวิล โพลีเอสเตอร์ ๖๕%, ฝ้าย๓๕% ด้ายทอเบอร์ ๓๔ x ๓๔ (± ๓%) จำนวนเส้นด้ายยืนและเส้นด้ายพุ่งรวมกันไม่น้อยกว่า ๒๐๐ เส้นต่อ ๑ ตารางนิ้ว สีเขียว
๒. ขนาดกว้าง โดยรอบ ๗๙ นิ้ว ยาว ๔๔ นิ้ว เย็บริมตะเข็บคู่ ๐.๒๕ นิ้ว
๓. พิมพ์โลโก้โรงพยาบาลด้วยหมึกสีเข้ม ตลอดทั้งผืนผ้า

๖๐. เสื้อกาวน์ผ้าตัด สีเขียว เบอร์ M จำนวน ๑๐๐ ตัว

๖๑. เสื้อกาวน์ผ้าตัด สีเขียว เบอร์ L จำนวน ๑๐๐ ตัว

/คุณลักษณะเฉพาะ...

ลงชื่อ.....*[Signature]*.....ประธานกรรมการ

ลงชื่อ.....*[Signature]*.....กรรมการ

ลงชื่อ.....*[Signature]*.....กรรมการ

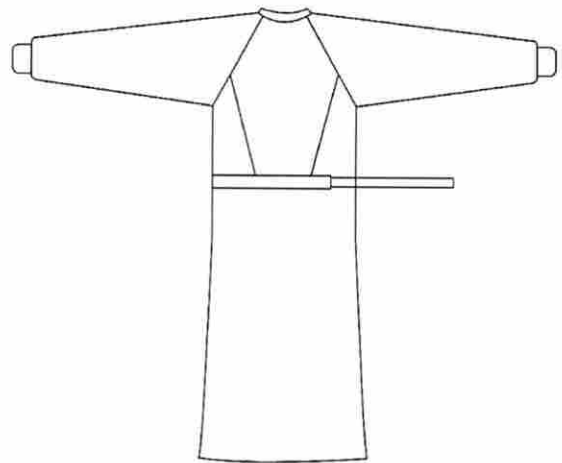
คุณลักษณะเฉพาะรายการที่ ๖๐ -๖๑

- ๑. โครงสร้างผ้า ที.ซี. คอมบ์ทวิล โพลีเอสเตอร์๖๕% , ฝ้าย๓๕% ด้ายทอเบอร์ ๔๕ x ๓๔ (± ๓%) จำนวนเส้นด้ายยืนและเส้นด้ายพุ่งรวมกันไม่น้อยกว่า ๒๑๐ เส้นต่อ ๑ ตารางนิ้ว สีเขียว ขนาดตามที่กำหนด
- ๒. เย็บริมตะเข็บคู่ ๐.๒๕ นิ้ว
 - ๑. สายผูกเสื้อ กว้าง ๓/๘ นิ้ว ยาว ๑๐ นิ้ว
 - ๒. ช่องสอดเชือกรอบเอวกางเกง แซ่กรังคุม กว้าง ๓/๔ นิ้ว , เชือกรัดกว้าง ๓/๘ นิ้ว ยาว รอบเอว+๑๐นิ้ว

ขนาดของเสื้อกาวน์ผ้าตัด(นิ้ว)

รายละเอียด	M	L
ไหล่กว้าง	๒๔	๒๕
รอบอก	๕๘	๖๒
เสื้อยาว	๕๔	๕๖
แขนเสื้อยาว	๒๔	๒๕
ขอบแขนกว้าง	๓.๕ นิ้ว	๔

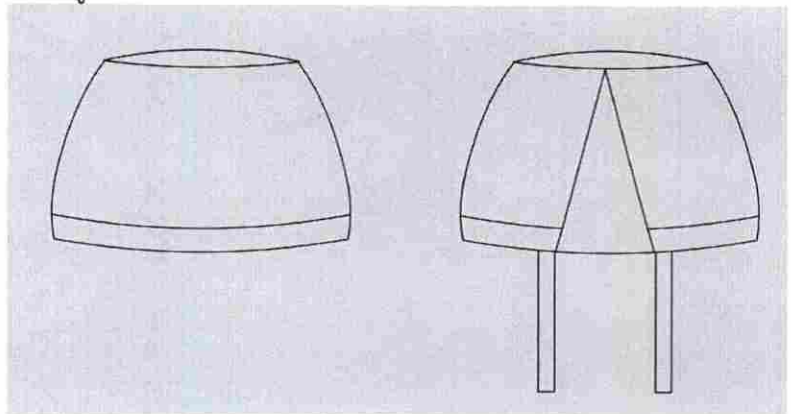
*** ขอบแขนเป็นผ้ายัดไม่มีรอยต่อ



- ๖๒. หมวกคลุมผม สีเขียว จำนวน ๑๐๐ ชิ้น
- ๖๓. หมวกคลุมผม สีเหลือง จำนวน ๕๐ ชิ้น
- ๖๔. หมวกคลุมผม สีขาว จำนวน ๕๐ ชิ้น

คุณลักษณะเฉพาะรายการที่ ๖๒ - ๖๔

- ๑. โครงสร้างผ้า ที.ซี. คอมบ์ทวิล โพลีเอสเตอร์ ๖๕% ฝ้าย ๓๕% ด้ายทอเบอร์ ๔๕ x ๓๔ (± ๓%) จำนวนเส้นด้ายยืนและเส้นด้ายพุ่งรวมกันไม่น้อยกว่า ๒๑๐ เส้นต่อ ๑ ตารางนิ้ว สีและขนาดตามที่กำหนด
- ๒. เย็บพับชาย ๑.๒๕ นิ้ว เชือกรัดกว้าง ๓/๘ นิ้ว



๖๕. ถุงผ้าเปื้อน...

ลงชื่อ.....กรรมการ

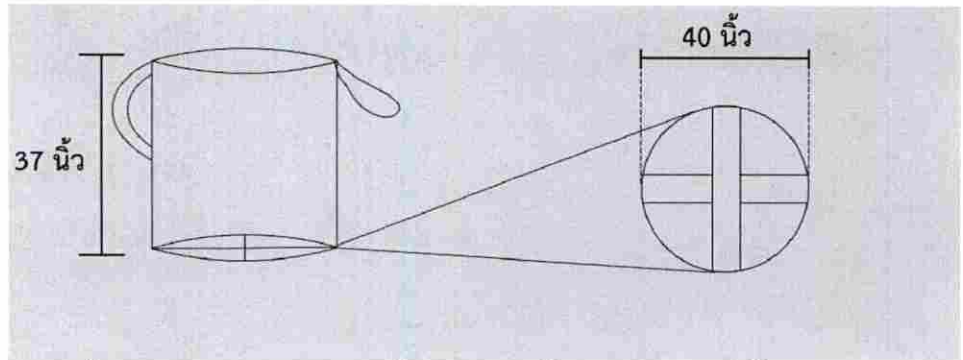
ลงชื่อ.....กรรมการ

ลงชื่อ.....กรรมการ

๖๕. ถุงผ้าเบื่อนสีเขียว ขนาด กว้าง ๔๐ นิ้ว ยาว ๓๗ นิ้ว จำนวน ๑๒๐ ชิ้น

คุณลักษณะเฉพาะรายการที่ ๖๕

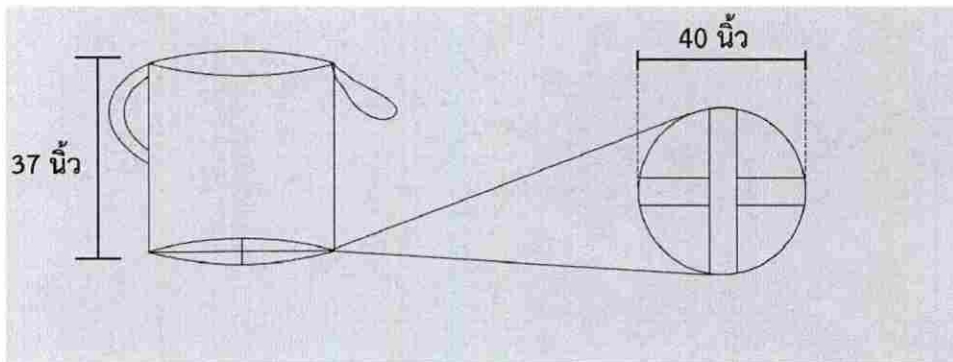
๑. โครงสร้างผ้าฝ้าย ๑๐๐% ทอด้วยเส้นด้ายเบอร์ ๒๐x๒๐ (±๓%) จำนวนเส้นด้ายยืน และเส้นด้ายพุ่งรวมกันไม่น้อยกว่า ๑๔๐ เส้น ใน ๑ ตารางนิ้ว และมีจำนวนเส้นด้ายพุ่งไม่น้อยกว่า ๒/๓ ของเส้นด้ายยืน สีเขียว
๒. เย็บทบ ๒ ชั้น ตะเข็บคู่ ๐.๒๕ นิ้ว และเย็บคาคกลางที่ก้นถุง มีเชือกกรุด และหูหิ้ว ฝีเข็มเย็บ นับได้ ๙ ฝีเข็มต่อ ๑ นิ้ว
๓. พิมพ์โลโก้โรงพยาบาลทั้งผืนผ้า



๖๖. ถุงผ้าเบื่อนแบบกันน้ำสีแดง ขนาด กว้าง ๔๐ นิ้ว ยาว ๓๗ นิ้ว จำนวน ๑๐๐ ชิ้น

คุณลักษณะเฉพาะรายการที่ ๖๖

๑. ฝ้ายางอย่างหนาเนื้อนิ่ม สีแดง
๒. เย็บตะเข็บคู่ และเย็บเสริมผ้าคาคกลางเป็นกากบาทที่ก้นถุง มีเชือกกรุด และหูหิ้ว ฝีเข็มเย็บ นับได้ ๙ ฝีเข็มต่อ ๑ นิ้ว



แผนกวิสัญญีฯ

๖๗. เสื้อ-กางเกงเจ้าหน้าที่หญิง สีฟ้า ขนาด S จำนวน ๕ ชุด
๖๘. เสื้อ-กางเกงเจ้าหน้าที่หญิง สีฟ้า ขนาด M จำนวน ๑๐ ชุด
๖๙. เสื้อ-กางเกงเจ้าหน้าที่หญิง สีฟ้า ขนาด L จำนวน ๑๐ ชุด
๗๐. เสื้อ-กางเกงเจ้าหน้าที่หญิง สีฟ้า ขนาด XXL จำนวน ๕ ชุด

/คุณลักษณะเฉพาะ...

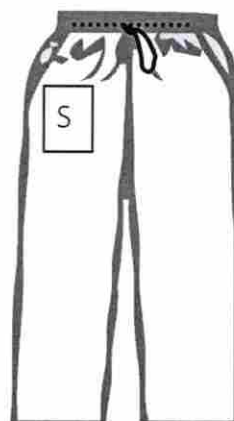
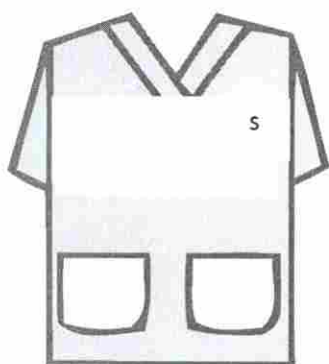
ลงชื่อ.....ประธานกรรมการ

ลงชื่อ.....กรรมการ

ลงชื่อ.....กรรมการ

คุณลักษณะเฉพาะรายการที่ ๖๗ - ๗๐

๑. โครงสร้างผ้า ที.ซี. คอมบ์ทวิล โพลีเอสเตอร์ ๖๕% ฝ้าย ๓๕% ด้ายทอเบอร์ ๔๕ x ๓๔ (\pm ๓%) จำนวนเส้นด้ายยืนและเส้นด้ายพุ่งรวมกันไม่น้อยกว่า ๒๑๐ เส้นต่อ ๑ ตารางนิ้ว สีฟ้าขนาดตามกำหนด
๒. เย็บริมตะเข็บคู่ ๐.๒๕ นิ้ว ทั้งตัว
๓. เสื้อคอวี มีกระเป๋าล่าง ๒ ใบ พิมพ์ขนาดเสื้อไว้ที่อกด้านซ้าย ขนาดตัวอักษร ๒ นิ้ว ด้วยหมึกสีเข้มอย่างดี พิมพ์คำว่า “วิสิญญา” ที่ด้านหลังของเสื้อ
๔. กางเกงทรงตรงขากระบอก เอวสายผูก รูด มีช่องสอดเชือกรอบเอว กางเกง แฉกครึ่งคืบ กว้าง ๓/๔ นิ้ว เชือก รูด กว้าง ๓/๘ นิ้ว ยาวรอบเอว +๑๒ นิ้ว มีกระเป๋าด้านหน้า ๑ ใบด้านขวา พิมพ์ขนาดกางเกง ขนาดตัวอักษร ๒ นิ้ว ที่กระเป๋าด้านหน้า



๗๑. ชุดกระโปรงเจ้าหน้าทีสีฟ้า ขนาด M จำนวน ๕ ชุด
๗๒. ชุดกระโปรงเจ้าหน้าทีสีฟ้า ขนาด L จำนวน ๑๐ ชุด
๗๓. ชุดกระโปรงเจ้าหน้าทีสีฟ้า ขนาด XL จำนวน ๑๐ ชุด

คุณลักษณะเฉพาะรายการที่ ๗๑ - ๗๓

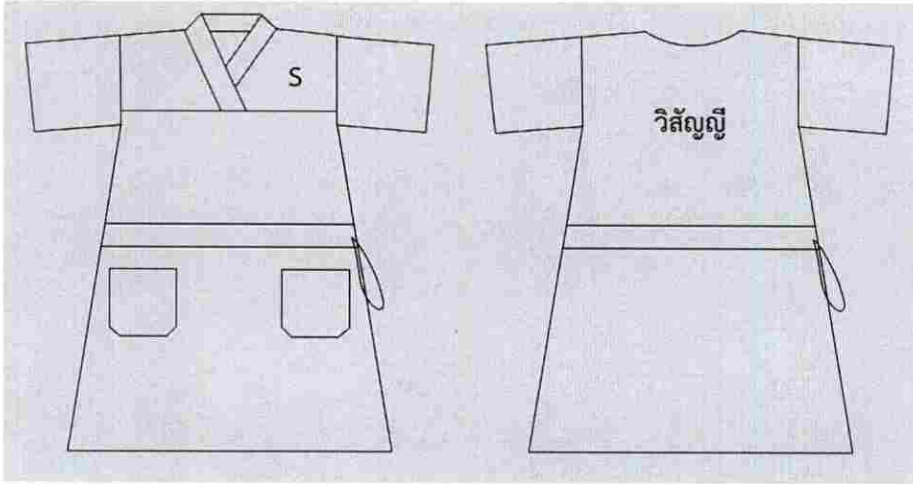
๑. โครงสร้างผ้าที.ซี. โพลีเอสเตอร์ ๖๕% ฝ้าย ๓๕% ด้ายทอเบอร์ ๔๕ x ๓๔ (\pm ๓%) จำนวนเส้นด้ายยืนและเส้นด้ายพุ่งรวมกันไม่น้อยกว่า ๒๑๐ เส้นต่อ ๑ ตารางนิ้ว สีฟ้าขนาดตามที่กำหนด
๒. มีกระเป๋ากลาง ๒ ใบ พิมพ์ขนาดชุดไว้ที่อกด้านซ้าย ขนาดตัวอักษร ๒ นิ้วด้วยหมึกสีเข้ม และพิมพ์คำว่า “วิสิญญา” ที่ด้านหลังของชุด

/๗๔.เสื้อ-กางเกง

ลงชื่อ.....ประธานกรรมการ

ลงชื่อ.....กรรมการ

ลงชื่อ.....กรรมการ



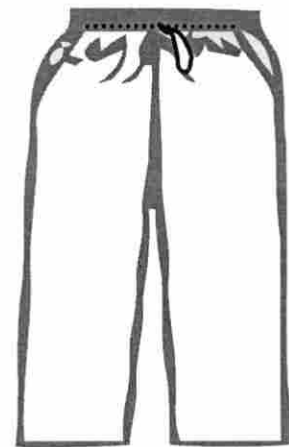
รายละเอียด	M	L	XL
ไหล่กว้าง	๑๗	๑๘	๑๙
รอบอก	๔๐	๔๒	๔๔
รอบสะโพก	๔๔	๔๖	๔๘
กระโปรงยาว	๔๐	๔๑	๔๒
แขนเสื้อยาว	๗	๘	๙

๗๔. เสื้อ-กางเกงเจ้าหน้าที่หญิง สีเหลืองส้ม ขนาด M จำนวน ๒ ชุด

๗๕. เสื้อ-กางเกงเจ้าหน้าที่หญิง สีเหลืองส้ม ขนาด L จำนวน ๒ ชุด

คุณลักษณะเฉพาะรายการที่ ๗๔ -๗๕

๑. โครงสร้างผ้า ที.ซี. คอมบ์ทวิล โพลีเอสเตอร์ ๖๕% ฝ้าย ๓๕% ด้ายทอเบอร์ ๔๕ x ๓๔ (± ๓%) จำนวนเส้นด้ายยืนและเส้นด้ายพุ่งรวมกันไม่น้อยกว่า ๒๑๐ เส้นต่อ ๑ ตารางนิ้ว สีเหลืองส้มขนาดตามกำหนด
๒. เย็บริมตะเข็บคู่ ๐.๒๕ นิ้ว
๓. เสื้อคอวี มีกระเป๋าล่าง ๒ ใบ พิมพ์ขนาดเสื้อไว้ที่อกด้านซ้าย ขนาดตัวอักษร ๒ นิ้ว ด้วยหมึกสีเข้มอย่างดี พิมพ์คำว่า “วิสัยญ์ฯ” ที่ด้านหลังของเสื้อ
๔. กางเกงเป็นแบบเอวสายผูก รูด มีช่องสอดเชือกรอบเอว กางเกง แข็งรัด กว้าง ๓/๔ นิ้ว , เชือก รูด กว้าง ๓/๘ นิ้ว ยาว รอบเอว +๑๒ นิ้ว ไม่มีกระเป๋



๗๖. ชุดกระโปรงเจ้าหน้าที่สีเหลืองส้ม ขนาด M จำนวน ๒ ชุด

๗๗. ชุดกระโปรงเจ้าหน้าที่สีเหลืองส้ม ขนาด L จำนวน ๒ ชุด

/คุณลักษณะเฉพาะ...

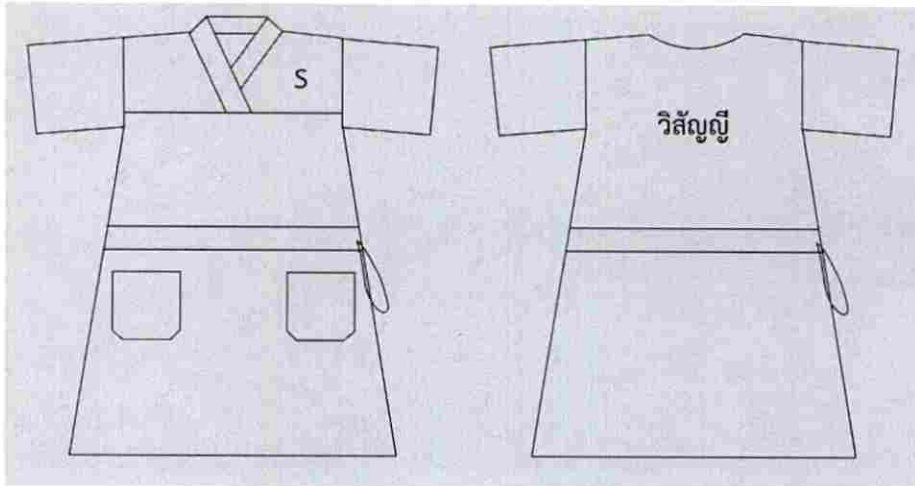
ลงชื่อ.....*[Signature]*.....ประธานกรรมการ

ลงชื่อ.....*[Signature]*.....กรรมการ

ลงชื่อ.....*[Signature]*.....กรรมการ

คุณลักษณะเฉพาะรายการที่ ๗๖ - ๗๗

๑. โครงสร้างผ้า ที.ซี. คอมบ์ทวิล โพลีเอสเตอร์ ๖๕% ฝ้าย ๓๕% ด้ายทอเบอร์ ๔๕ x ๓๔ (\pm ๓%) จำนวนเส้นด้ายยืนและเส้นด้ายพุ่งรวมกันไม่น้อยกว่า ๒๑๐ เส้นต่อ ๑ ตารางนิ้ว สีเหลืองส้มขนาดตามกำหนด
๒. มีกระเป่ากลาง ๒ ใบ พิมพ์คำว่า "วิสัญญีฯ" ที่ด้านหลังของชุดขนาดตัวอักษร ๒ นิ้ว ด้วยหมึกสีเข้มอย่างดี



รายละเอียด	M	L
ไหล่กว้าง	๑๗	๑๘
รอบอก	๓๘	๔๐
รอบสะโพก	๔๔	๔๖
กระโปรงยาว	๔๐	๔๐
แขนเสื้อยาว	๗	๘

แผนกแพทย์แผนไทย

๗๘. เสื้อ - กางเกง ผู้รับบริการนวดแผนไทยหญิง สีเขียวขี้ม้า จำนวน ๒๐๐ ชุด
๗๙. เสื้อ - กางเกง ผู้รับบริการนวดแผนไทยชาย สีเลือดหมูเข้ม จำนวน ๒๐๐ ชุด
๘๐. เสื้อ - กางเกงผู้รับบริการนวดแผนไทยหญิง(ศสม) น้ำตาล จำนวน ๒๐๐ ชุด
๘๑. เสื้อ - กางเกงผู้รับบริการนวดแผนไทยชาย(ศสม) สีเขียวอ่อน จำนวน ๒๐๐ ชุด

คุณลักษณะเฉพาะรายการที่ ๗๘ - ๘๑

๑. โครงสร้างผ้าคอมบ์ทวิล ด้ายทอเบอร์ ๔๕ x ๓๔ (\pm ๓%) จำนวนเส้นด้ายยืนและเส้นด้ายพุ่งรวมกันไม่น้อยกว่า ๒๑๐ เส้นต่อ ๑ ตารางนิ้ว สีและขนาดตามที่กำหนด
๒. เย็บริมตะเข็บคู่ ๐.๒๕ นิ้วทั้งตัว เย็บแบบซ่อนตะเข็บด้านในเสื้อ ไม่เย็บโพ้งด้านใน
๓. เสื้อสีแบบหญิง มีรอบอกขนาด ๕๐ นิ้ว แบบชาย รอบอกขนาด ๕๕ นิ้ว มีเชือกผูกด้านข้างออกซ้าย ๕ คู่ เย็บซ่อนปลายเชือกทุกจุด Taking ย้ำตำแหน่งเชือกให้คงทน

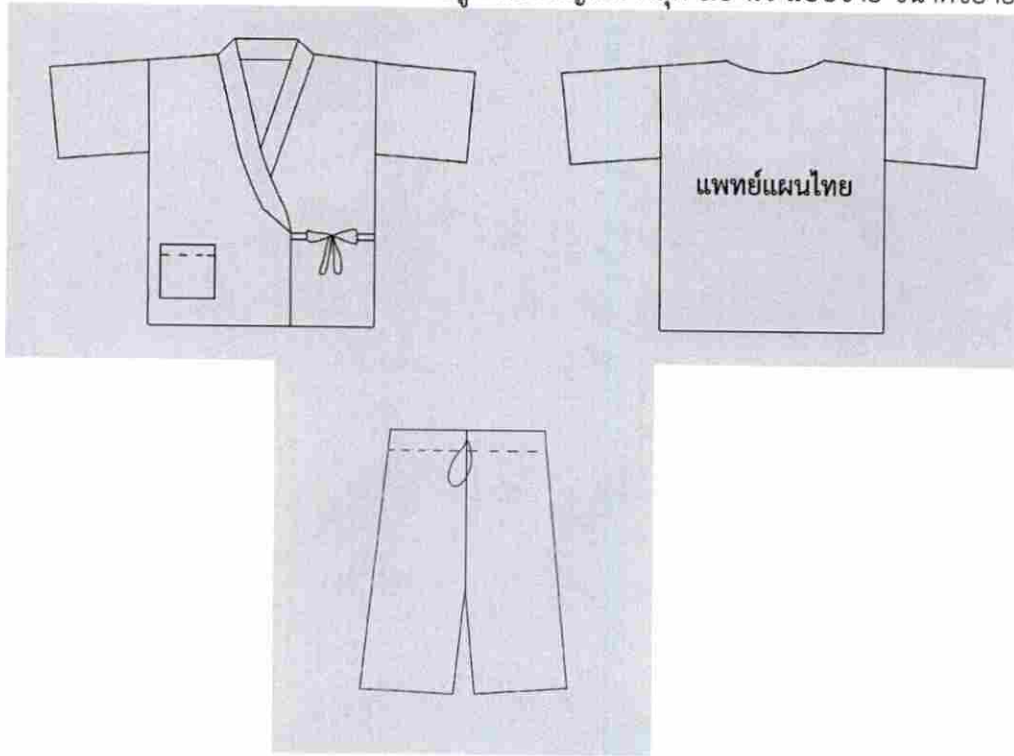
/๔. สายผูกเสื้อ...

ลงชื่อ.....ประธานกรรมการ

ลงชื่อ.....กรรมการ

ลงชื่อ.....กรรมการ

๔. สายผูกเสื้อของเสื้อ กว้าง ๓/๘ นิ้ว ยาว ๑๑ นิ้ว
๕. พิมพ์คำว่า “แพทย์แผนไทย” ที่ด้านหลังของเสื้อ ขนาดตัวอักษร ๒ นิ้ว
๖. กางเกงขาสีสีส่วน เอวแบบรัด แบบหญิงกว้างสุด ๕๐ นิ้ว แบบชาย ขนาดขยายกว้างสุด ๕๕ นิ้ว



แผนกทันตกรรม

๘๒. ผ้าห่อ set เครื่องมือสีม่วงเข้ม ขนาด ๒๑x๒๑ นิ้ว จำนวน ๕๐๐ ผืน

คุณลักษณะเฉพาะรายการที่ ๘๒

๑. โครงสร้างผ้าฝ้าย ๑๐๐% ทอด้วยเส้นด้ายเบอร์ ๒๐x๒๐ ($\pm 3\%$) จำนวนเส้นด้ายยืน และเส้นด้ายพุ่งรวมกันไม่น้อยกว่า ๑๔๐ เส้น ใน ๑ ตารางนิ้ว และมีจำนวนเส้นด้ายพุ่งไม่น้อยกว่า ๒/๓ ของเส้นด้ายยืน สีม่วงเข้ม
๒. เย็บทบ ๒ ชั้น ตะเข็บคู่ ๐.๒๕ นิ้ว ไม่เย็บกากบาทบนผืนผ้า ฝีเข็มเย็บนับได้ ๙ ฝีเข็มต่อ ๑ นิ้ว
๓. พิมพ์โลโก้โรงพยาบาลด้วยหมึกสีอ่อน ตลอดทั้งผืน

๘๓. ผ้าสี่เหลี่ยมเจาะกลางสีม่วงเข้ม ขนาด ๒๑x๒๑ นิ้ว เจาะกลางขนาด ๓ x ๓ นิ้ว จำนวน ๕๐๐ ผืน

คุณลักษณะเฉพาะรายการที่ ๘๓

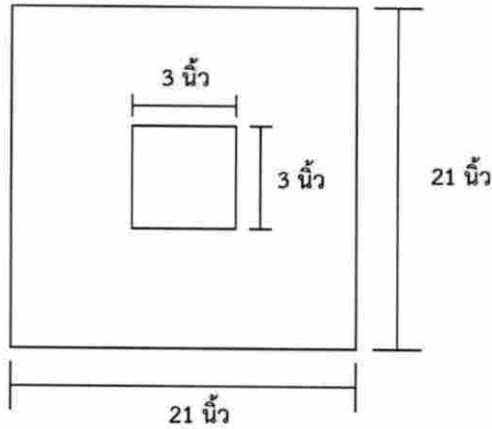
๑. โครงสร้างผ้าฝ้าย ๑๐๐% ทอด้วยเส้นด้ายเบอร์ ๒๐x๒๐ ($\pm 3\%$) จำนวนเส้นด้ายยืน และเส้นด้ายพุ่งรวมกันไม่น้อยกว่า ๑๔๐ เส้น ใน ๑ ตารางนิ้ว และมีจำนวนเส้นด้ายพุ่งไม่น้อยกว่า ๒/๓ ของเส้นด้ายยืน สีม่วงเข้ม
๒. เย็บทบ ๒ ชั้น ตะเข็บคู่ ๐.๒๕ นิ้ว ไม่เย็บกากบาทบนผืนผ้า ฝีเข็มเย็บนับได้ ๙ ฝีเข็มต่อ ๑ นิ้ว
๓. เสริมผ้า ๑ ชั้น ระยะเวลา ๓ นิ้ว บริเวณโดยรอบจุดเจาะกลาง เพื่อเสริมความแข็งแรง
๔. พิมพ์โลโก้โรงพยาบาลด้วยหมึกสีอ่อน ตลอดทั้งผืน

/๘๔.เสื้อกาวน์ยาว...

ลงชื่อ.....ประธานกรรมการ

ลงชื่อ.....กรรมการ

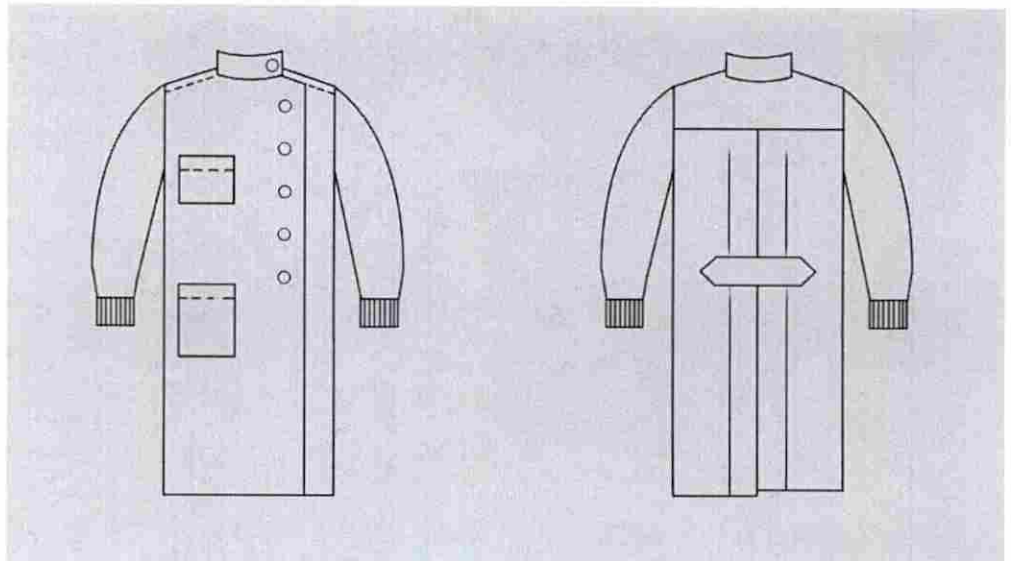
ลงชื่อ.....กรรมการ



- | | |
|---|--------------|
| ๘๔. เลือกว่านยาวคลุมเข่า+แขนยาว สีม่วงอ่อน ขนาดไซส์ S | จำนวน ๖ ตัว |
| ๘๕. เลือกว่านยาวคลุมเข่า+แขนยาว สีม่วงอ่อน ขนาดไซส์ M | จำนวน ๑๙ ตัว |
| ๘๖. เลือกว่านยาวคลุมเข่า+แขนยาว สีม่วงอ่อน ขนาดไซส์ L | จำนวน ๑๗ ตัว |
| ๘๗. เลือกว่านยาวคลุมเข่า+แขนยาว สีม่วงอ่อน ขนาดไซส์ XL | จำนวน ๓ ตัว |
| ๘๘. เลือกว่านยาวคลุมเข่า+แขนยาว สีม่วงอ่อน ขนาดไซส์ XXL | จำนวน ๓ ตัว |

คุณลักษณะเฉพาะรายการที่ ๘๔ - ๘๘

๑. โครงสร้างผ้าคอมบ์ทวิล โพลีเอสเตอร์๖๕%, ฝ้าย๓๕% ด้ายทอเบอร์ ๔๕ x ๓๔ ($\pm 3\%$) จำนวนเส้นด้ายยืนและเส้นด้ายพุ่งรวมกันไม่น้อยกว่า ๒๑๐ เส้นต่อ ๑ ตารางนิ้ว สีม่วงอ่อน ขนาดตามที่กำหนด
๒. คอกลมป้ายหน้า ติดกระดุมหน้า มีกระเป๋ ๒ ใบ
๓. ดูตัวอย่างที่แผนกทันตกรรม



ลงชื่อ.....*[Signature]*.....ประธานกรรมการ

ลงชื่อ.....*[Signature]*.....กรรมการ

ลงชื่อ.....*[Signature]*.....กรรมการ

ลงชื่อ.....*[Signature]*.....กรรมการ

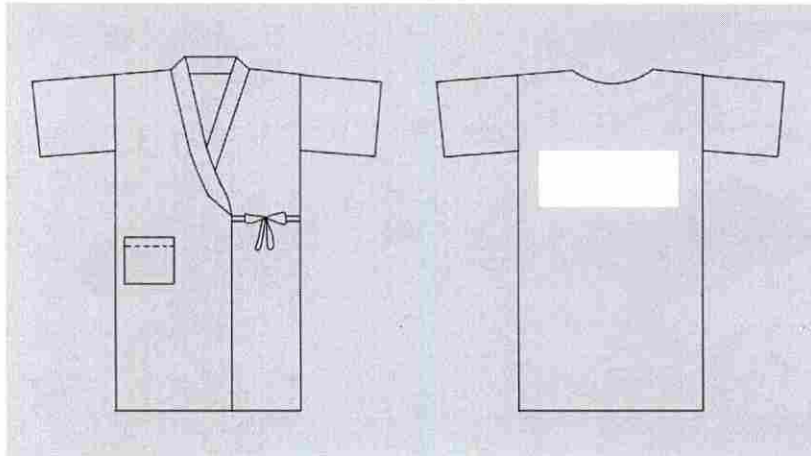
/แผนกไอ้กซเรย์...

แผนก เอ็กซเรย์

๘๙. เสื้อคลุมกิมโนยาวแขนสั้นสีฟ้าน้ำทะเล ขนาด FS จำนวน ๖๐ ตัว

คุณลักษณะเฉพาะรายการที่ ๘๙

๑. โครงสร้างผ้า ที.ซี. คอมบ์ทวิล โพลีเอสเตอร์ ๖๕% ฝ้าย ๓๕% ด้ายทอเบอร์ ๔๕ x ๓๔ (± ๓%) จำนวนเส้นด้ายยืนและเส้นด้ายพุ่งรวมกันไม่น้อยกว่า ๒๑๐ เส้นต่อ ๑ ตารางนิ้ว สีฟ้าน้ำทะเล
๒. เย็บริมตะเข็บคู่ มีกระเป๋าด้านหน้า ๑ ใบ
๓. ขนาดฟรีไซส์ = ไหล่กว้าง ๒๔ นิ้ว, รอบอก ๕๔ นิ้ว, เสื้อยาว ๔๒ นิ้ว, แขนยาว ๙ นิ้ว, รอบวงแขน ๒๔ นิ้ว, รอบปลายแขน ๑๖ นิ้ว
๔. ผ้าพิมพ์โลโก้โรงพยาบาลด้วยหมึกสีเข้ม ตลอดทั้งผืนผ้า



๙๐. ผ้าถุงผู้ป่วย สีฟ้าน้ำทะเล จำนวน ๖๐ ตัว

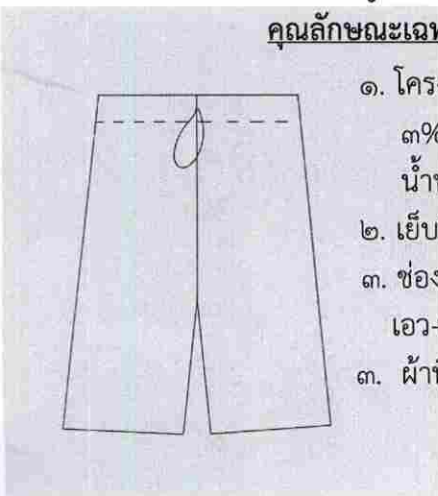
คุณลักษณะเฉพาะรายการที่ ๙๐

๑. โครงสร้างผ้า ที.ซี. คอมบ์ทวิล โพลีเอสเตอร์ ๖๕%, ฝ้าย ๓๕% ด้ายทอเบอร์ ๓๔ x ๓๔ (± ๓%) จำนวนเส้นด้ายยืนและเส้นด้ายพุ่งรวมกันไม่น้อยกว่า ๒๐๐ เส้นต่อ ๑ ตารางนิ้ว สีฟ้าน้ำทะเล
๒. เป็นผ้าไม่มีรอยต่อ เย็บริมตะเข็บคู่ ๐.๒๕ นิ้ว ขนาดกว้าง โดยรอบ ๗๙ นิ้ว ยาว ๔๔ นิ้ว
๓. พิมพ์โลโก้โรงพยาบาลด้วยหมึกสีเข้ม ตลอดทั้งผืนผ้า

๙๑. กางเกงผู้ป่วยขาสามส่วนสีฟ้าน้ำทะเล ขนาด FS จำนวน ๕๐ ตัว

คุณลักษณะเฉพาะรายการที่ ๙๑

๑. โครงสร้างผ้า ที.ซี. คอมบ์ทวิล โพลีเอสเตอร์ ๖๕%, ฝ้าย ๓๕% ด้ายทอเบอร์ ๓๔ x ๓๔ (± ๓%) จำนวนเส้นด้ายยืนและเส้นด้ายพุ่งรวมกันไม่น้อยกว่า ๒๐๐ เส้นต่อ ๑ ตารางนิ้ว สีฟ้าน้ำทะเล
๒. เย็บริมตะเข็บคู่ ๐.๒๕ นิ้ว รอบเอวขยายกว้างสุด ๕๕ นิ้ว
๓. ช่องสอดเชือกรอบเอวกางเกง แซ่กรังคุม กว้าง ๓/๔ นิ้ว , เชือกรัดกว้าง ๓/๘ นิ้ว ยาว รอบเอว+๑๒ นิ้ว
๓. ผ้าพิมพ์โลโก้โรงพยาบาลด้วยหมึกสีเข้มทั้งผืน



/๙๒.เสื้อผู้ป่วย...

ลงชื่อ.....*วณ*.....ประธานกรรมการ

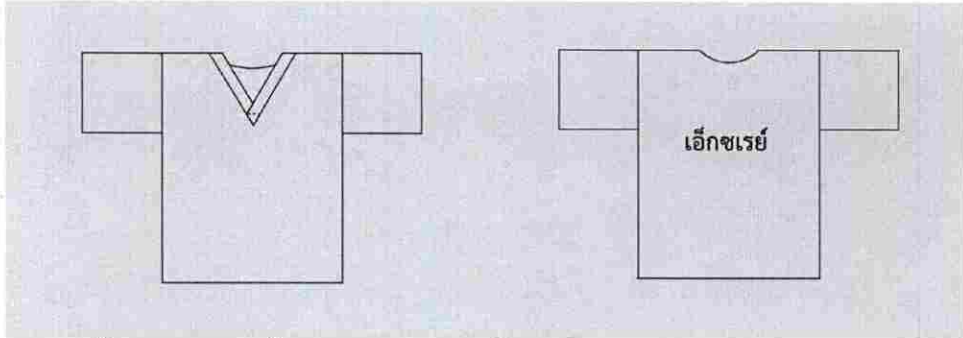
ลงชื่อ.....*วณ*.....กรรมการ

ลงชื่อ.....*วณ*.....กรรมการ

๙๒. เสื้อผู้ป่วย แบบสวมหัว สีฟ้าน้ำทะเล ขนาด FS จำนวน ๕๐ ตัว

คุณลักษณะเฉพาะรายการที่ ๙๒

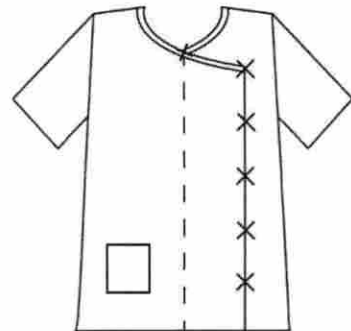
๑. โครงสร้างผ้า ที.ซี. คอมบ์ทวิล โพลีเอสเตอร์๖๕%, ฝ้าย๓๕% ด้ายทอเบอร์ ๓๔ x ๓๔ (± ๓%) จำนวนเส้นด้ายยืนและเส้นด้ายพุ่งรวมกันไม่น้อยกว่า ๒๐๐ เส้นต่อ ๑ ตารางนิ้ว สีฟ้าน้ำทะเล
๒. ฝีมัธยมเย็บนับได้ ๙ ฝีมัธยมต่อ ๑ นิ้ว
๓. เสื้อคอแหลม สวมหัว ไม่มีกระดุม ไม่มีกระเป๋
๔. พิมพ์คำว่า “เอ็กซ์เรย์” ที่ด้านหลังของเสื้อ ขนาดตัวอักษร ๒ นิ้ว



๙๓. เสื้อผู้ป่วยแขนสั้นผ่าหน้าสีฟ้าน้ำทะเล ขนาด ดับเบิลไซส์ จำนวน ๕๐ ตัว

คุณลักษณะเฉพาะรายการที่ ๙๓

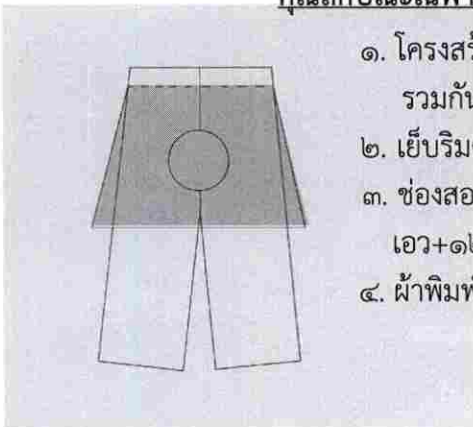
๑. โครงสร้างผ้า ที.ซี. คอมบ์ทวิล โพลีเอสเตอร์๖๕%, ฝ้าย๓๕% ด้ายทอเบอร์ ๓๔ x ๓๔ (± ๓%) จำนวนเส้นด้ายยืนและเส้นด้ายพุ่งรวมกันไม่น้อยกว่า ๒๐๐ เส้นต่อ ๑ ตารางนิ้ว สีฟ้าน้ำทะเล
๒. ฝีมัธยมเย็บนับได้ ๙ ฝีมัธยมต่อ ๑ นิ้ว
๓. สายผูกเสื้อ กว้าง ๓/๘ นิ้ว ยาว ๑๐ นิ้ว
๔. ผ้าพิมพ์โลโก้โรงพยาบาลตลอดทั้งผืน



๙๔. กางเกงเจาะรู สีฟ้าน้ำทะเล ขนาด FS จำนวน ๓๐ ตัว

คุณลักษณะเฉพาะรายการที่ ๙๔

๑. โครงสร้างผ้าคอมบ์ทวิล ด้ายทอเบอร์ ๓๔ x ๓๔ (± ๓%) จำนวนเส้นด้ายยืนและเส้นด้ายพุ่งรวมกันไม่น้อยกว่า ๒๐๐ เส้นต่อ ๑ ตารางนิ้ว สีฟ้าน้ำทะเล
๒. เย็บริมตะเข็บคู่ เจาะรูตะเข็บซ้อนที่ก้นยาว ๕ นิ้ว
๓. ช่องสอดเชือกกรอบเอวกางเกง แซ่กรังดุม กว้าง ๓/๔ นิ้ว , เชือกรัดกว้าง ๓/๘ นิ้ว ยาว รอบเอว+๑๒นิ้ว
๔. ผ้าพิมพ์โลโก้โรงพยาบาลตลอดทั้งผืน



/๙๕. ผ้าขาวเตี๋ยผู้ป่วย...

ลงชื่อ.....ประธานกรรมการ

ลงชื่อ.....กรรมการ

ลงชื่อ.....กรรมการ

๙๕. ผ้าขาวเตี๋ยงผู้ป่วย สีฟ้าน้ำทะเล ขนาด ๔๕ x ๗๒ นิ้ว จำนวน ๕๐ ผืน

๙๖. ผ้าปูเตี๋ยงสีฟ้าน้ำทะเล ขนาด ๖๐x๑๐๘ นิ้ว จำนวน ๓๐ ผืน

คุณลักษณะเฉพาะรายการที่ ๙๕ - ๙๖

๑. โครงสร้างผ้าฝ้าย ๑๐๐% ทอด้วยเส้นด้ายเบอร์ ๒๐x๒๐ (±๓%) จำนวนเส้นด้ายยืนและเส้นด้ายพุ่งรวมกันไม่น้อยกว่า ๑๔๐ เส้น ใน ๑ ตารางนิ้ว และมีจำนวนเส้นด้ายพุ่งไม่น้อยกว่า ๒/๓ ของเส้นด้ายยืน สีฟ้าน้ำทะเล มีขนาดตามที่กำหนด
๒. เป็นผ้าไม่มีรอยต่อ เย็บริมตะเข็บคู่ ๐.๒๕ นิ้ว ฝีเข็มเย็บนับได้ ๙ ฝีเข็มต่อ ๑ นิ้ว
๓. ผ้าพิมพ์โลโก้โรงพยาบาลตลอดทั้งผืน

แผนกกายภาพ

๙๗. ผ้าปูเตี๋ยง สีน้ำเงินเข้ม ขนาด ๖๐x๑๐๘ นิ้ว จำนวน ๓๐ ผืน

คุณลักษณะเฉพาะรายการที่ ๙๗

๑. โครงสร้างผ้าฝ้าย ๑๐๐% ทอด้วยเส้นด้ายเบอร์ ๒๐x๒๐ (±๓%) จำนวนเส้นด้ายยืนและเส้นด้ายพุ่งรวมกันไม่น้อยกว่า ๑๔๐ เส้น ใน ๑ ตารางนิ้ว และมีจำนวนเส้นด้ายพุ่งไม่น้อยกว่า ๒/๓ ของเส้นด้ายยืน สีน้ำเงินเข้ม
๒. เป็นผ้าไม่มีรอยต่อ เย็บริมตะเข็บคู่ ๐.๒๕ นิ้ว ฝีเข็มเย็บนับได้ ๙ ฝีเข็มต่อ ๑ นิ้ว
๓. ผ้าพิมพ์โลโก้โรงพยาบาลตลอดทั้งผืน

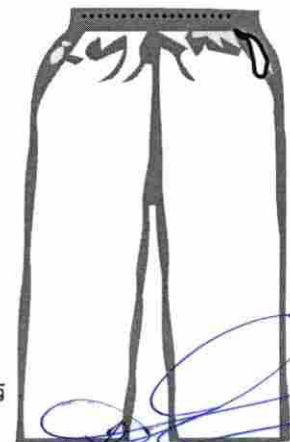
๙๘. เสื้อ-กางเกงเจ้าหน้าที่ สีน้ำเงินเข้ม ขนาด S จำนวน ๘ ชุด

๙๙. เสื้อ-กางเกงเจ้าหน้าที่ สีน้ำเงินเข้ม ขนาด M จำนวน ๑๐ ชุด

๑๐๐. เสื้อ-กางเกงเจ้าหน้าที่ สีน้ำเงินเข้ม ขนาด L จำนวน ๘ ชุด

คุณลักษณะเฉพาะรายการที่ ๙๘ - ๑๐๐

๑. โครงสร้างผ้าคอมบ์ทวิล ด้ายทอเบอร์ ๔๕ x ๓๔ (± ๓%) จำนวนเส้นด้ายยืนและเส้นด้ายพุ่งรวมกันไม่น้อยกว่า ๒๑๐ เส้นต่อ ๑ ตารางนิ้ว สีน้ำเงินเข้ม ขนาดตามที่กำหนด
๒. เย็บริมตะเข็บคู่ ๐.๒๕ นิ้ว ฝีเข็มที่เย็บต้องนับไม่น้อยกว่า ๙ ฝีเข็มต่อความยาว ๑ นิ้ว
๓. เสื้อคอวี มีกระเป๋าล่าง ๒ ใบ
๔. ลักษณะกางเกงทรงตรง ขากระบอก เอวยางยืดพร้อมเชือกผูกและกระเป๋าล้วงด้านข้าง จำนวน ๒ ใบ
๕. พิมพ์คำว่า “กายภาพบำบัด” ขนาดตัวอักษร ๒ นิ้ว ที่ด้านหลังของเสื้อ ด้วยหมึกสีขาว



ลงชื่อ.....ประธานกรรมการ

ลงชื่อ.....กรรมการ

ลงชื่อ.....กรรมการ

ตารางขนาดเสื้อปฏิบัติงานหญิง

ขนาด(นิ้ว)	S	M	L	XL	XXL	XXXL
ไหล่	๑๖	๑๗	๑๘	๑๙	๒๐	๒๑
รอบอก	๓๘	๔๐	๔๒	๔๔	๔๖	๔๘
เสื้อมยาว	๒๗	๒๘	๒๙	๓๐	๓๐	๓๐
แขนยาว	๘.๕	๘.๕	๙	๙.๕	๑๐	๑๐.๕

ตารางขนาดเสื้อปฏิบัติงานชาย

ขนาด(นิ้ว)	M	L	XL	XXL	XXXL	XXXXL
ไหล่	๑๗	๑๘	๑๙	๒๐	๒๑	๒๒
รอบอก	๔๔	๔๖	๔๘	๕๐	๕๒	๕๔
เสื้อมยาว	๒๗	๒๘	๒๙	๓๐	๓๐	๓๑
แขนยาว	๙	๙	๙.๕	๑๐	๑๐.๕	๑๐.๕


ตารางขนาดกางเกงปฏิบัติงาน หญิง - ชาย

ขนาด(นิ้ว)	S	M	L	XL	XXL	XXXL
รอบเอว	๒๔-๒๘	๒๖-๓๐	๒๘-๓๒	๓๐-๓๔	๓๒-๓๖	๓๔-๓๘
รอบสะโพก	๔๐	๔๒	๔๔	๔๖	๔๘	๕๐
ปลายขา	๒๐	๒๑	๒๒	๒๓	๒๔	๒๕
กางเกงยาว	๓๔	๓๕	๓๗	๓๗	๓๗	๓๗

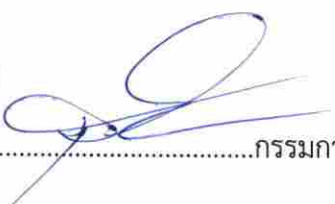
เงื่อนไขเฉพาะ

๑. คุณภาพของผ้าต้องเทียบเท่า หรือดีกว่าที่กำหนด
๒. ผู้เสนอราคาต้องนำตัวอย่างผ้าทุกรายการขนาด ๑ เมตร x หน้ากว้างของผ้า รายการละ ๑ ชิ้น (ครบชนิดผ้าและครบสี) และเสื้อผ้าสำเร็จรูปทุกแบบแบบละ ๑ ชิ้นโดยเลือกสีใดสีหนึ่งขนาดใดก็ได้เพื่อประกอบการพิจารณา (ตัวอย่างผ้าและเสื้อผ้าต้องตรงกับผลทดสอบ) ยกเว้นการพิมพ์ผ้า พร้อมเอกสารรับรองการตรวจจากสถาบันพัฒนาอุตสาหกรรมสิ่งทอ สำหรับผ้าทุกชนิด ยกเว้น ผ้าใยมาเยือนในวันยื่นซอง มาให้คณะกรรมการพิจารณาผลประกวดราคา

/ศ. หมึกที่ใช้พิมพ์...

ลงชื่อ..........ประธานกรรมการ

ลงชื่อ..........กรรมการ

ลงชื่อ..........กรรมการ

๓. หมวกที่ใช้พิมพ์โลโก้ เป็นหมวกอย่างดี ไม่ลอกไม่หลุดเมื่อซักล้าง



๔. หากทางโรงพยาบาลนครนายกได้นำผ้าไปใช้ประโยชน์แล้วมีคุณสมบัติไม่ตรงตามที่กำหนด ผู้ขายจะต้องรับคืนและเปลี่ยนผ้าให้ตรงคุณสมบัติที่กำหนดภายใน 15 วัน หลังจากรับแจ้งจากโรงพยาบาล
๕. สิ่งส่งมอบต้องเป็นของใหม่ ไม่เก็บเก่า และไม่เคยใช้งานมาก่อน
๖. การส่งมอบ ผ้าต้องบรรจุและห่อหุ้มด้วยถุงพลาสติก ปิดผนึกให้เรียบร้อย มีป้ายกระดาษระบุชนิด จำนวนให้ชัดเจน ติดไว้หน้าหีบห่อ

ลงชื่อ..... ประธานกรรมการ

(นางวรารกร ประดับกุล)

พยาบาลวิชาชีพชำนาญการพิเศษ

ลงชื่อ..... กรรมการ

(นางยุพิน พรหมสวัสดิ์)

พยาบาลวิชาชีพชำนาญการ

ลงชื่อ..... กรรมการ

(นายศักรินทร์ ไชยวงษ์)

นักจัดการงานทั่วไปชำนาญการ