

7 วัน อันตราย

เทศกาลสงกรานต์ 2564

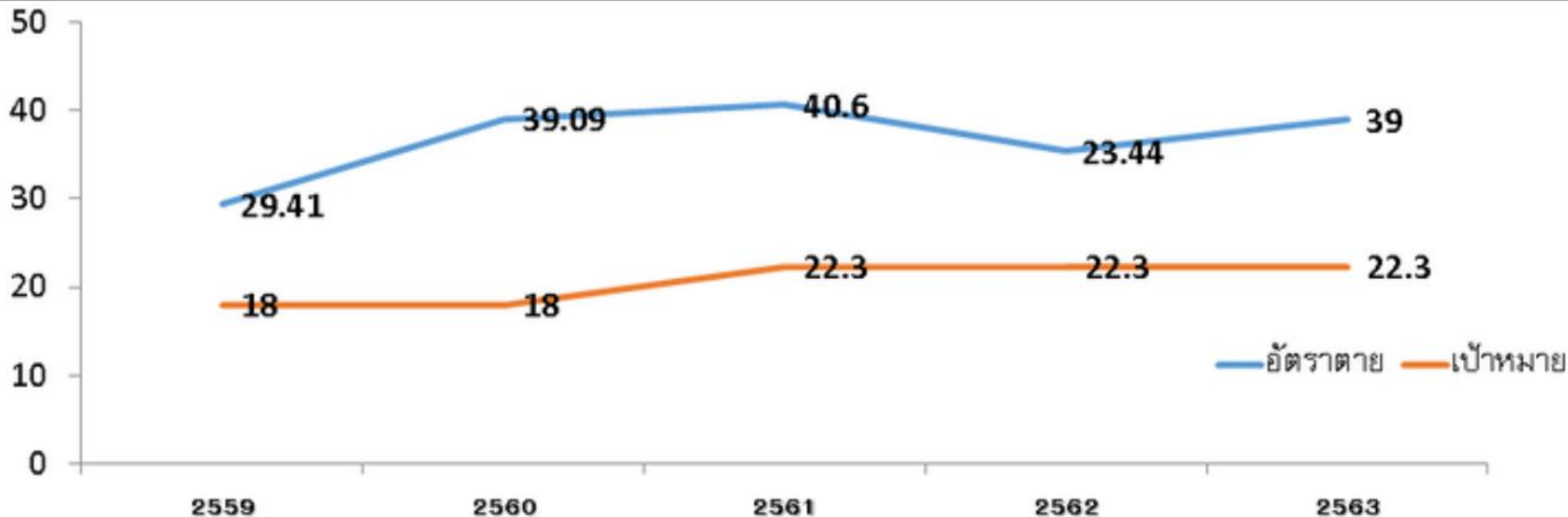
How to Help
Road Traffic Injury
Victims





ผู้เสียชีวิตจากอุบัติเหตุทางถนน
เพิ่มมากขึ้น ปี 2563 มีอัตราการ
เสียชีวิต 39 ต่อประชากรแสนคน

อัตราการเสียชีวิตจากการบาดเจ็บทางถนนจังหวัดนครนายก ต่อแสน ปชก.(เปรียบเทียบ 2559 - 2563)





จำนวนผู้เสียชีวิต.
ปี 2563 = 101 ราย
จำนวนผู้เสียชีวิต
ปี 2564 = 40 ราย

ระยะเวลาณรงค์ เทศกาลสงกรานต์

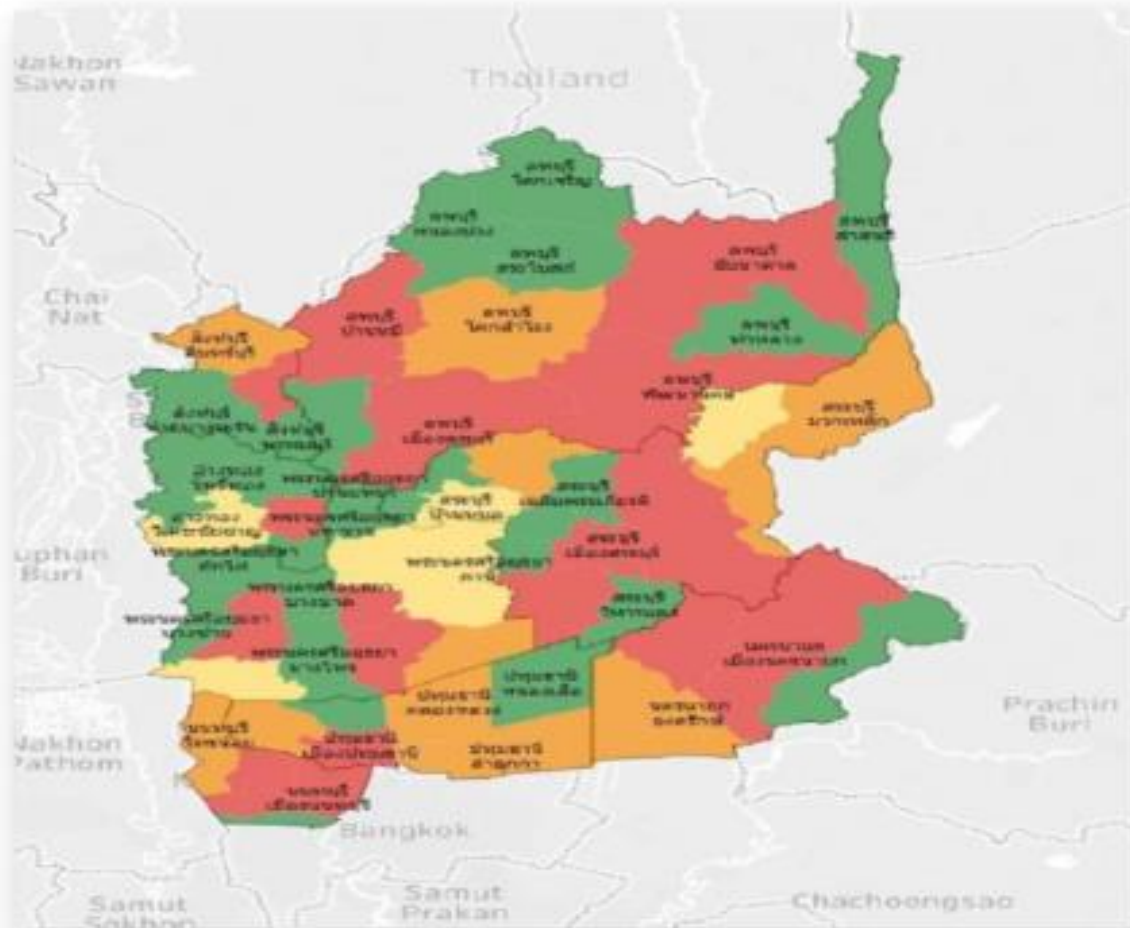
ระยะก่อนควบคุม
3-9 เมษายน

ระยะควบคุมเข้มข้น
10 -16 เมษายน

ระยะหลังควบคุม
17-23. เมษายน



อำเภอเสี่ยง ปี 2562 เขตสุขภาพที่ 4



เขตสุขภาพที่ 4

อำเภอเสี่ยงสูงมาก (สีแดง) 19 อำเภอ

- **อ.บ้านนา อ.เมืองนครนายก**
- อ.บางบัวทอง อ.บางใหญ่ อ.ปากเกร็ด
- อ.เมืองปทุมธานี อ.เมืองนนทบุรี
- อ.บางปะอิน อ.พระนครศรีอยุธยา อ.เสนา
- อ.ชัยบาดาล อ.บ้านหมี่ อ.พัฒนานิคม อ.เมืองลพบุรี
- อ.แก่งคอย อ.เมืองสระบุรี อ.หนองแค
- อ.เมืองสิงห์บุรี อ.เมืองอ่างทอง

อำเภอเสี่ยงสูง (สีส้ม) 11 อำเภอ

- **อ.องครักษ์** อ.ไทรน้อย อ.คลองหลวง อ.ธัญบุรี อ.ลาดหลุมแก้ว
- อ.ลำลูกกา อ.วังน้อย อ.โคกสำโรง
- อ.พระพุทธบาท อ.มวกเหล็ก อ.อินทร์บุรี

จำนวนผู้บาดเจ็บจากอุบัติเหตุทางถนน ปี 2563 แยกรายอำเภอ



อำเภอเมือง 1975 ราย 43.35%
 อันดับ 1 ต.พรหมณี 372 ราย 8.16%
 อันดับ 2 ต.สาริกา 281 ราย 6.16%
 อันดับ 3 ต.บ้านใหญ่ 218 ราย 4.7%



อำเภอบ้านนา 1395 ราย 30.6%
 อันดับ 1 ต.บ้านนา 237 ราย 5.2%
 อันดับ 2 ต.บ้านพริก 202 ราย 4.43%
 อันดับ 3 ต.ป่าพะ 201 ราย 4.41%



อำเภอองครักษ์ 984 ราย 21.6%
 อันดับ 1 ต.องครักษ์ 417 ราย 9.1%
 อันดับ 2 ต.คลองใหญ่ 96 ราย 2.1%
 อันดับ 3 ต.บางปลากด 87 ราย 1.9%

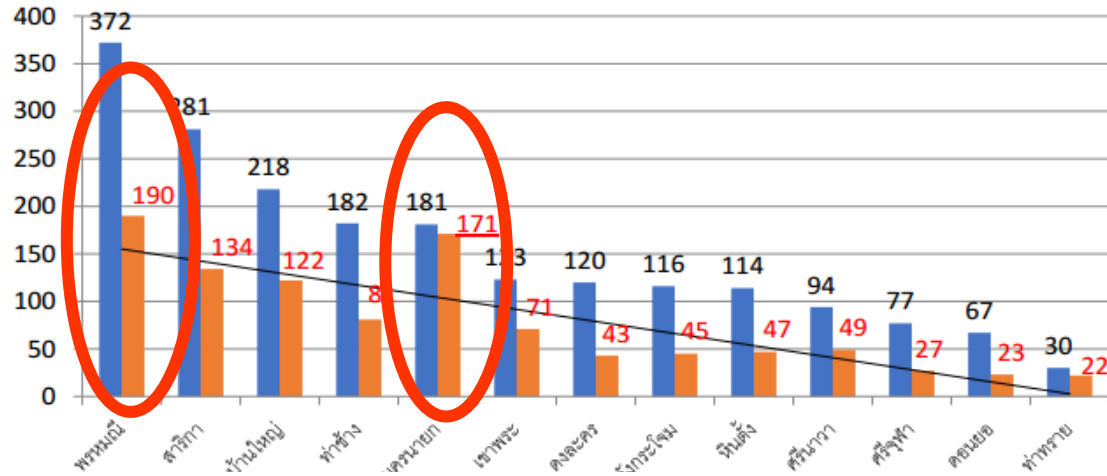


อำเภอปากพลี 201 ราย 4.4%
 อันดับ 1 ต.ปากพลี 48 ราย 1.05%
 อันดับ 2 ต.เกาะหวาย 39 ราย 0.8%
 อันดับ 3 ต.นาหินลาด 31 ราย 0.6%

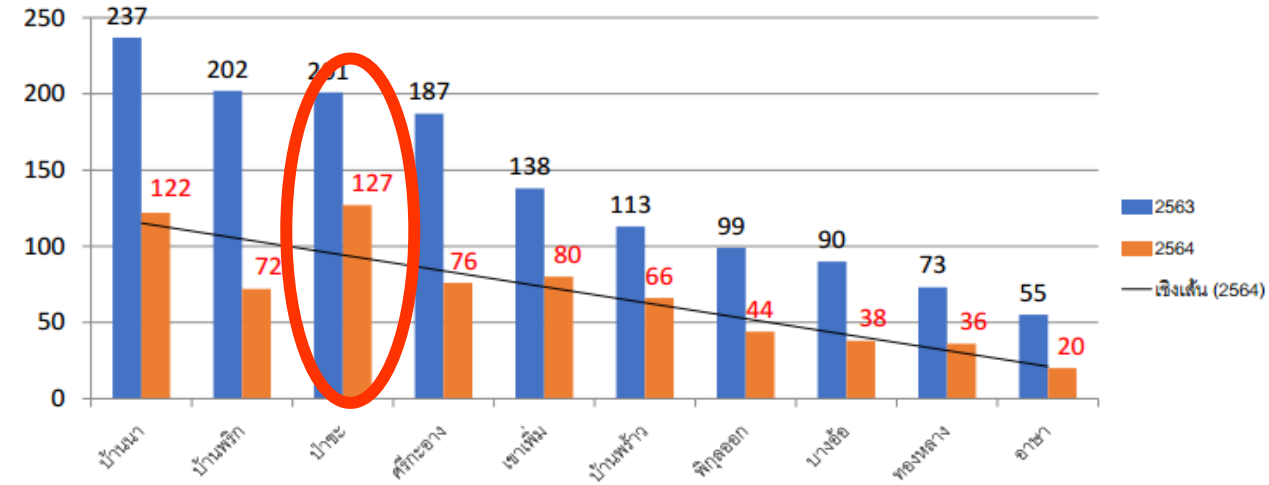


Copyright by Thai-Tour.com
 Reproduction in whole or in part
 is prohibited without permission.
 Contact: info@thai-tour.com

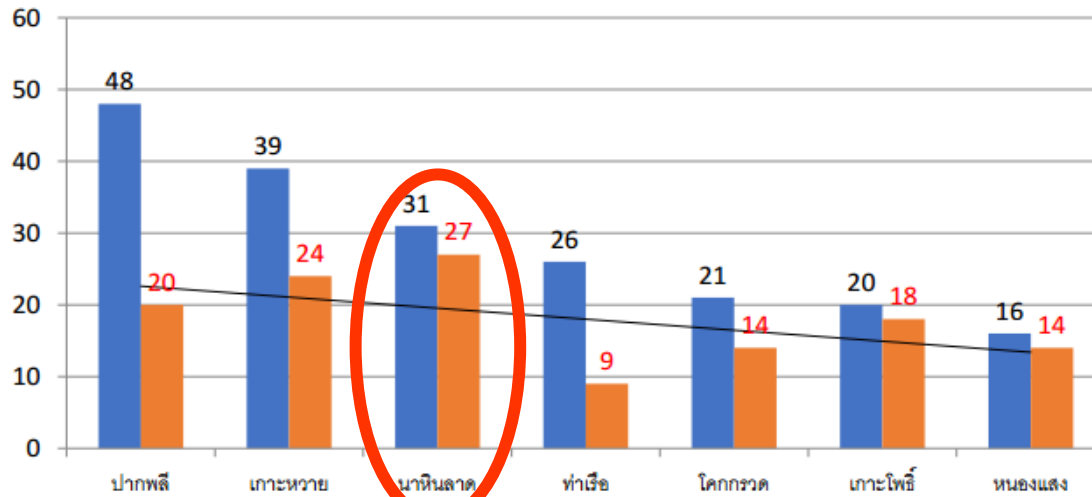
เมืองนครนายก



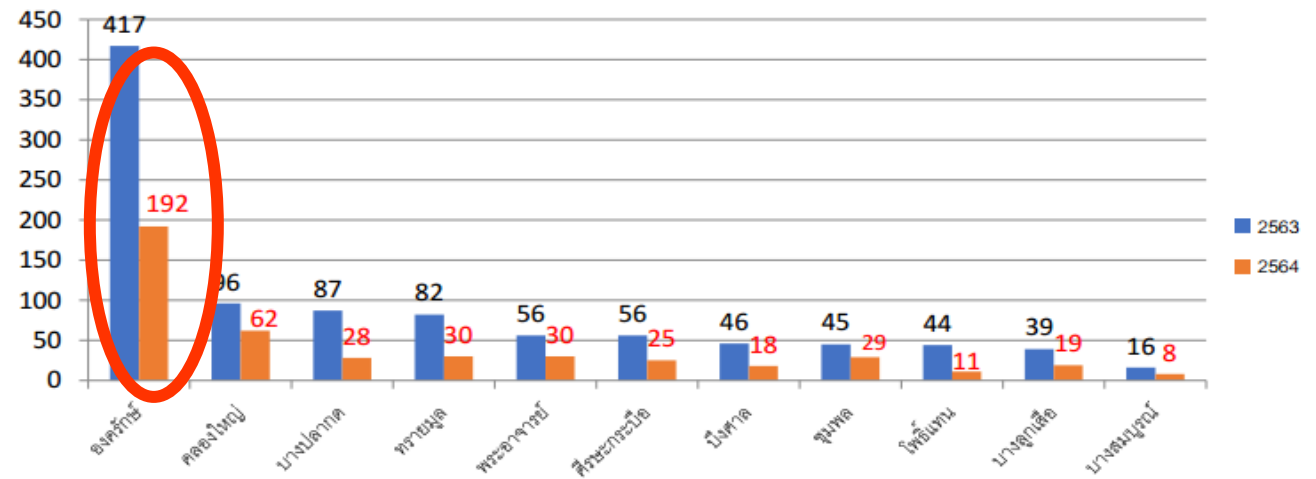
บ้านนา



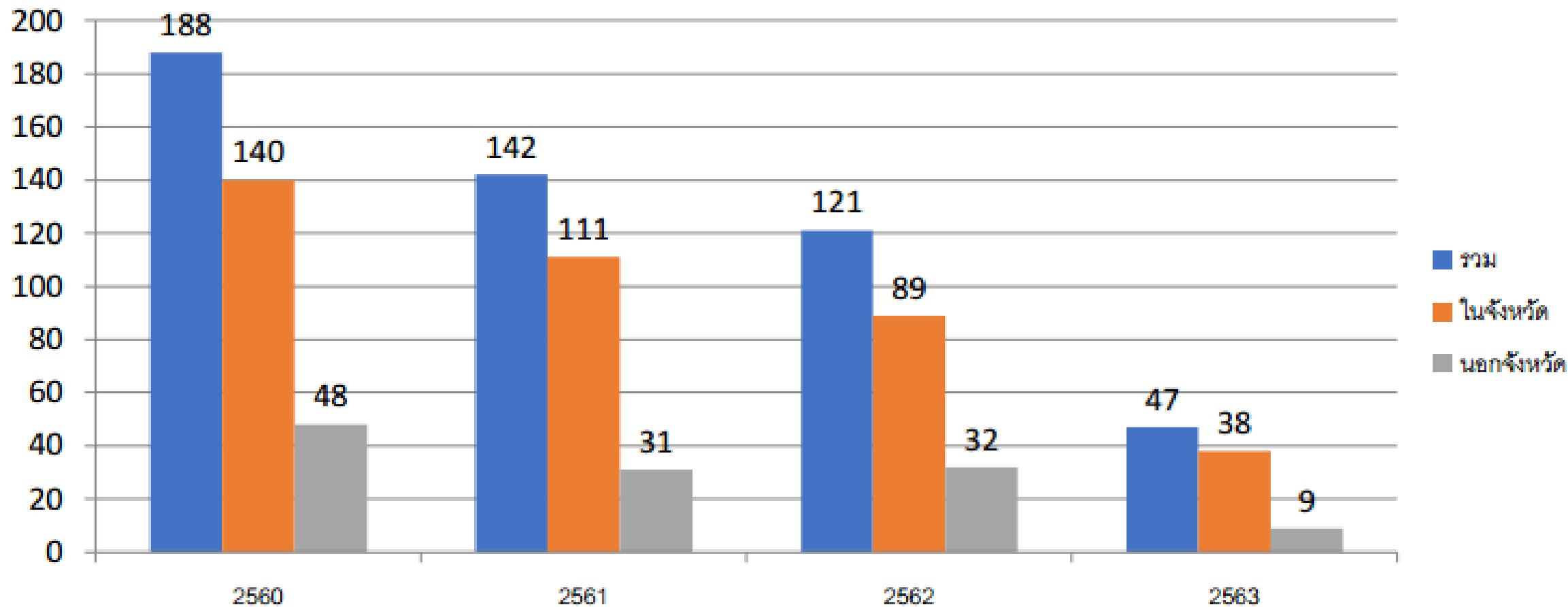
ปากพลี



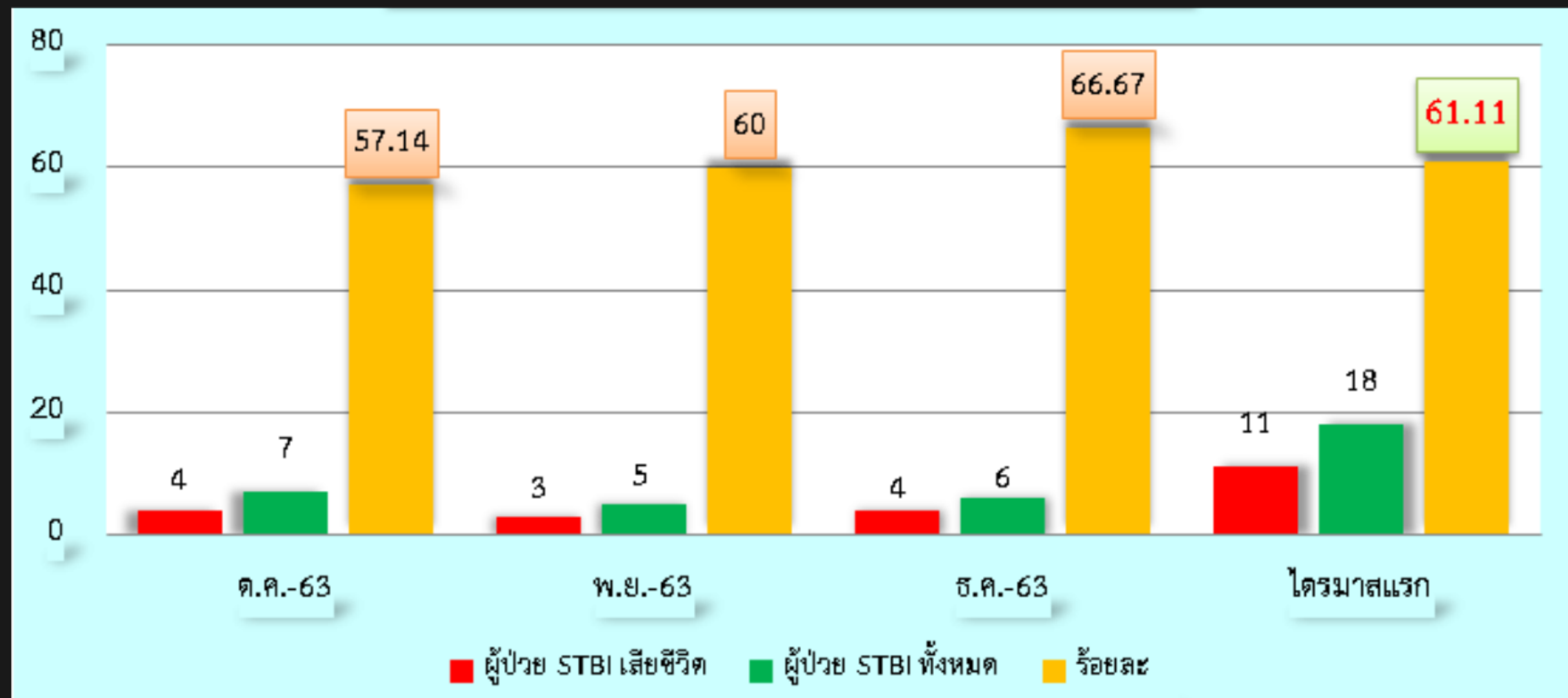
องครักษ์



ภูมิฐานะเทศบาลสงกรานต์



ผู้บาดเจ็บทางสมองจากอุบัติเหตุทางถนนที่นำส่งโรงพยาบาลและเสียชีวิตในเวลาต่อมา ร้อยละ 61.11



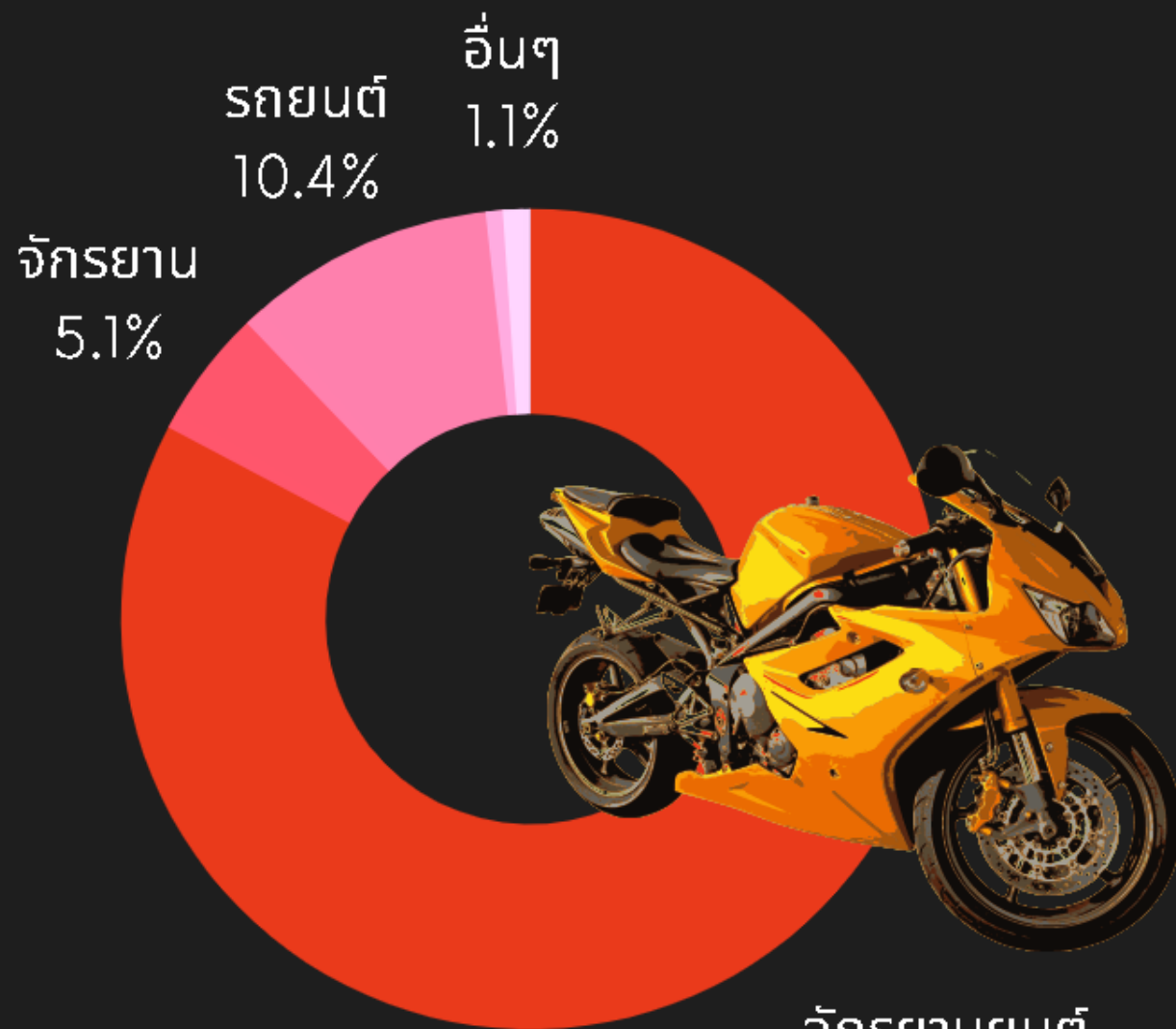
การดื่มแอลกอฮอล์ขณะขับขี่



ผู้บาดเจ็บจากอุบัติเหตุทางถนน
ดื่มแอลกอฮอล์ขณะขับขี่

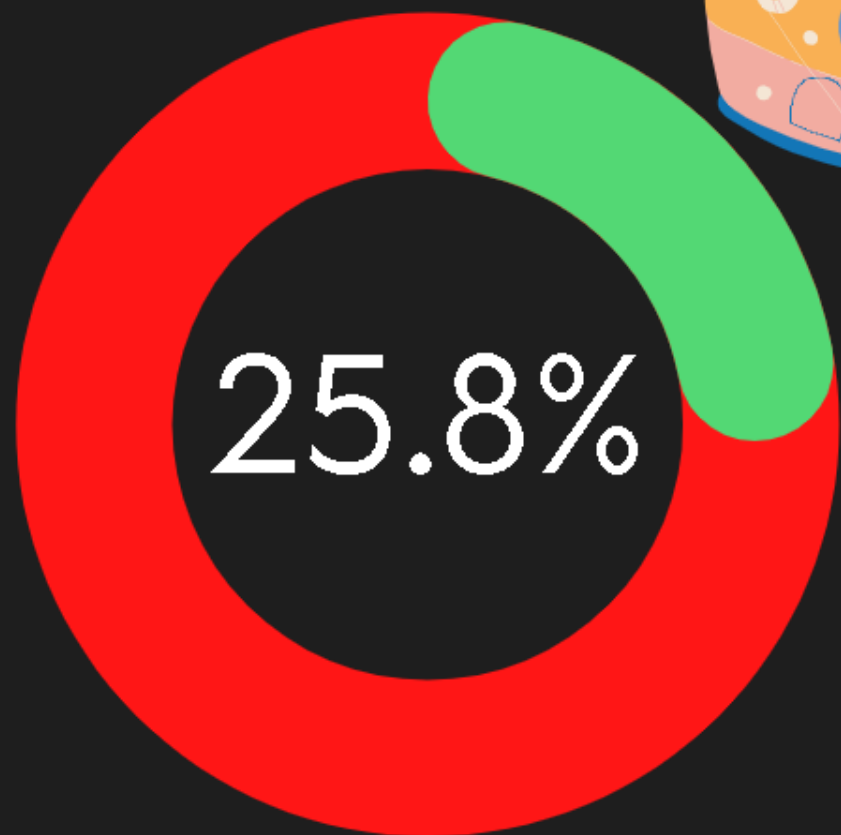
19.1%

ยานพาหนะที่เกิดอุบัติเหตุ



จักรยานยนต์
82.7%

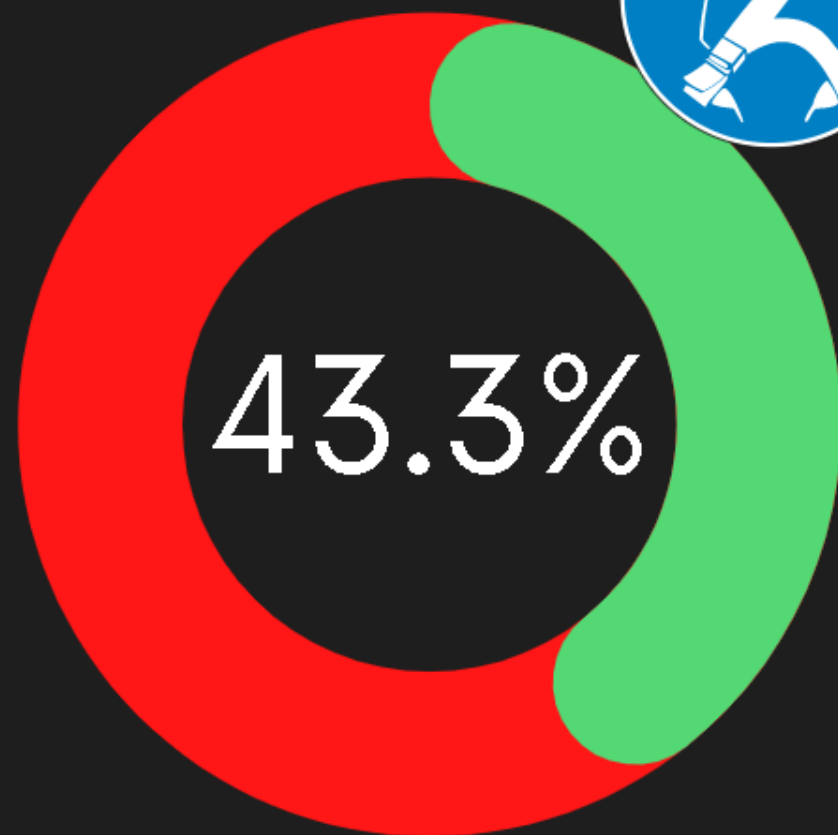
การสวมหมวกนิรภัย



ผู้บาดเจ็บจากอุบัติเหตุทางถนน
ไม่สวมหมวกนิรภัยขณะขับขี่

74.2%

การคาดเข็มขัดนิรภัย



ผู้บาดเจ็บจากอุบัติเหตุทางถนน
ไม่คาดเข็มขัดนิรภัยขณะขับขี่

56.7%



เผื่อระวังในพื้นที่เสี่ยง
บูรณาการกับคณะกรรมการฯ
ระดับอำเภอ

ป้องกัน

การบังคับใช้กฎหมาย
วิศวกรรมทางถนน
ยานพาหนะ

การรักษาและฟื้นฟูสภาพ

pre hos 1669
in hos การกู้ชีพ การผ่าตัด
post hos ฟื้นฟูผู้พิการ ส่งเสริมอาชีพ