

การป้องกันและลดอุบัติเหตุทางถนนช่วงเทศกาลปีใหม่ พ.ศ. 2565
ชีวิตวิถีใหม่ ขับขี่ปลอดภัย ไร้อุบัติเหตุ
“ขับไม่ดื่ม ดื่มไม่ขับ” และ 3 ม. “สวมหมวก ใส่เมส ไม่เมา”
29 ธันวาคม 2564 – 4 มกราคม 2565

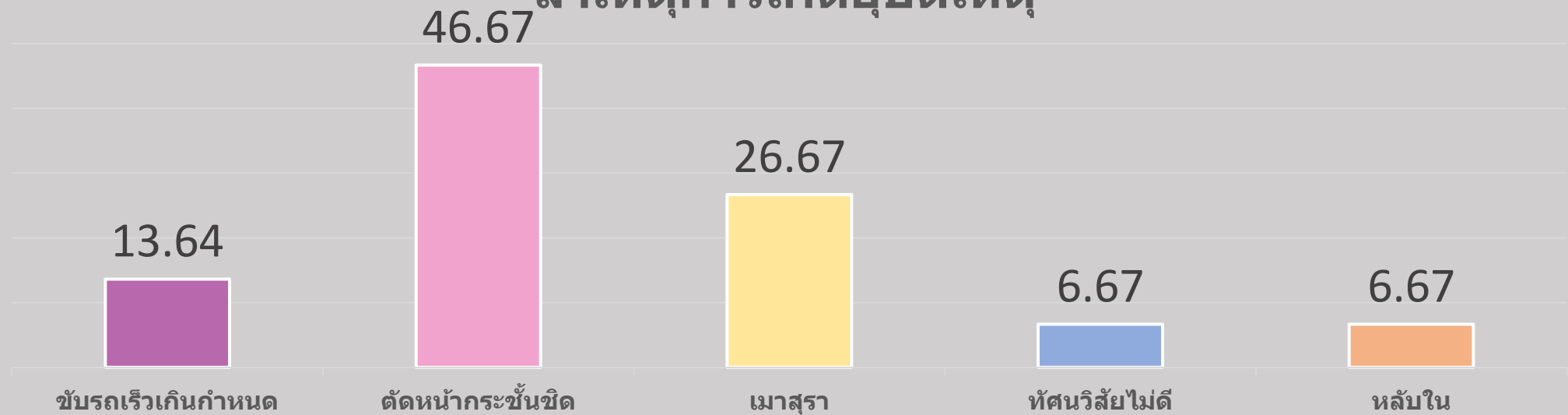


กลุ่มงานควบคุมโรคไม่ติดต่อ สุขภาพจิตและยาเสพติด

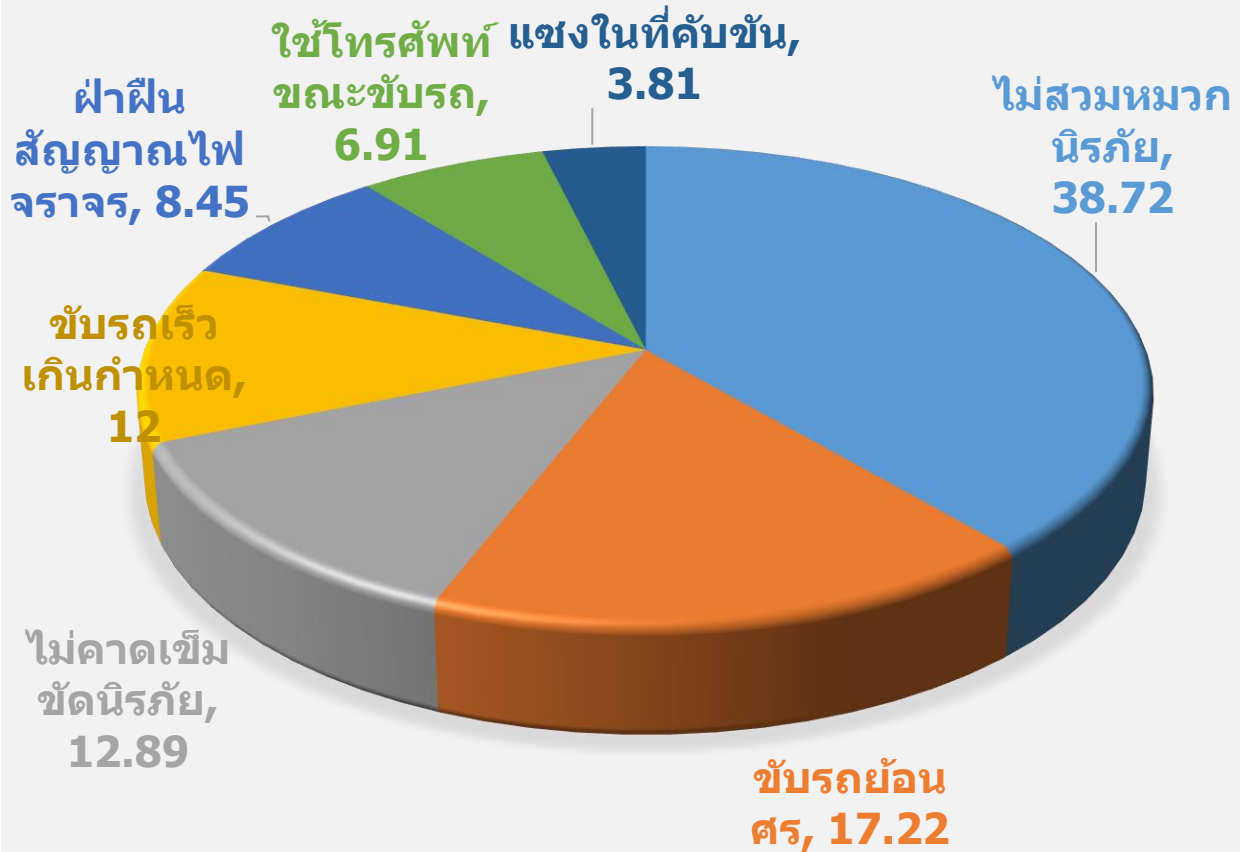
สถิติอุบัติเหตุทางถนนช่วงเทศกาลปีใหม่ ปี 2564



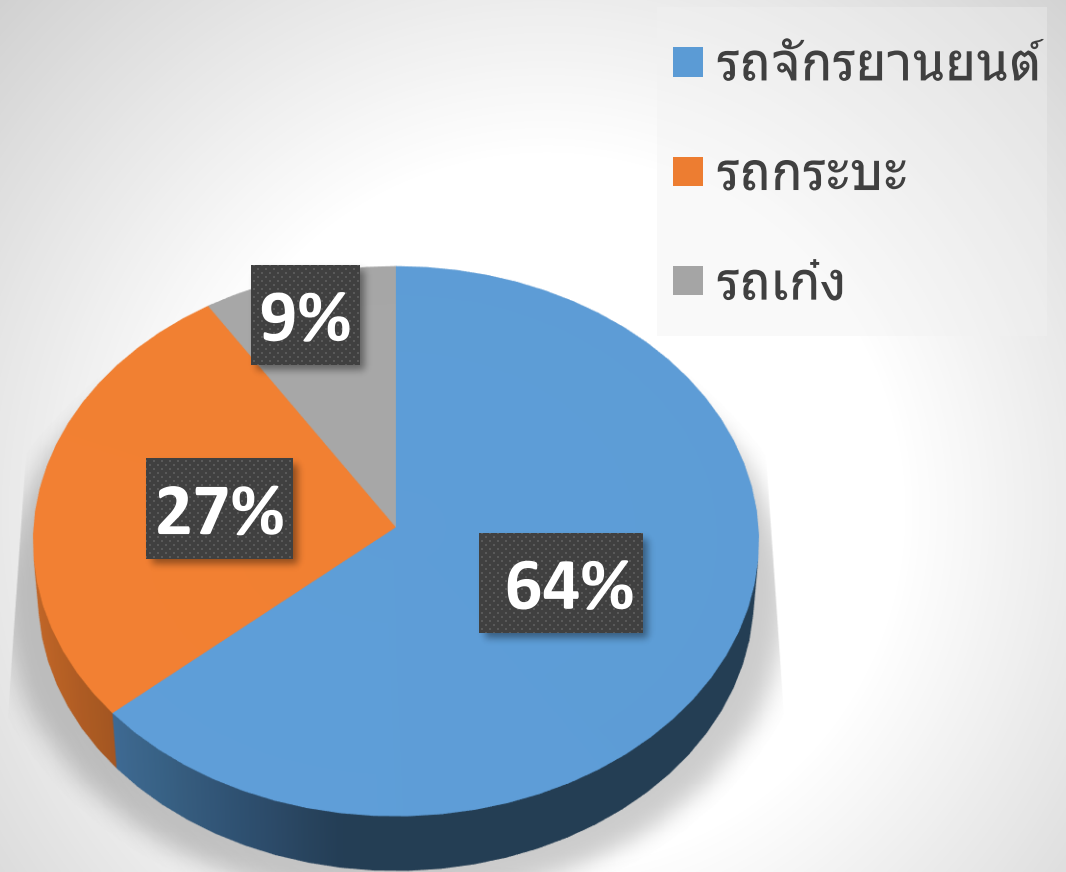
สาเหตุการเกิดอุบัติเหตุ



พฤติกรรมเสี่ยงที่เสียชีวิตและบาดเจ็บ



ยานพาหนะที่เกิดอุบัติเหตุ



ตัวชี้วัดผลการดำเนินงาน

จำนวนครั้งการเกิดอุบัติเหตุ จำนวนผู้เสียชีวิต และจำนวนผู้บาดเจ็บ (Admit) ลดลงไม่น้อยกว่า ๕

จำนวนครั้งการเกิดอุบัติเหตุใหญ่ ลดลงไม่น้อยกว่าร้อยละ ๕

จำนวนผู้เสียชีวิต ณ จุดเกิดเหตุ ลดลงไม่น้อยกว่าร้อยละ ๕



**ศูนย์ปฏิบัติการป้องกันและลดอุบัติเหตุทางถนน
ช่วงเทศกาลปีใหม่ พ.ศ. 2565
สสจ.นครนายก**

- คณะกรรมการศูนย์ฯ จังหวัด
- เจ้าหน้าที่ประจำศูนย์ฯ จังหวัด
- คณะกรรมการติดตามการปฏิบัติอำเภอ
เจ้าหน้าที่ประจำจุดตรวจ (อ.องครักษ์)

ผู้อำนวยการศูนย์ : นายแพทย์สาธารณสุขจังหวัดนครนายก

**รองผู้อำนวยการศูนย์ : นักวิชาการสาธารณสุข
(ด้านบริการทางวิชาการ) เขียวชาญ**

เจ้าหน้าที่ประจำศูนย์ฯ

หัวหน้าเจ้าหน้าที่ :

นางวรรณสตรี รัตนลัมภ์

**เจ้าหน้าที่ : นางสาวอชิรญา นาคฤทธิ
นางรุจินันท์ เหล่าจิรังกูร
นางพรศิริ อิศรางกูร ณ อยุธยา
นางลักษมณ ทองอินทร์
นายชัยวิวัฒน์ สีหะภาค
นางนารีรัตน์ ทดไธสง
นางสาวขวัญกมล โพธิ์อำไพ
นายศรัณย์ พรชัยภิรมย์**

บทบาทหน้าที่

* จัดทำข้อมูลผู้บาดเจ็บ ผู้เกี่ยวข้อง และข้อมูลผลการคัดกรองคนเมา และรายงานผู้อำนวยการศูนย์ฯ และศูนย์ฯ จังหวัด

* ประสานงานกับศูนย์สั่งการ (รพ.นย.) และศูนย์ปฏิบัติการ (ปก.)

* ออกตรวจจุดตรวจร่วมกับคณะกรรมการติดตามการปฏิบัติงาน เจ้าหน้าที่ประจำจุดตรวจ

* ร่วมทีมบังคับใช้กฎหมายตามพรบ.ยาสูบและแอลกอฮอล์ พ.ศ.2551

เบอร์ผู้ประสาน

**สสจ.นย. : ในเวลาราชการ
เวลา 8.30 – 16.30 น.
08 – 1863 - 5977
(Ems สสจ.นย.)**

**นอกเวลาราชการและวันหยุดราชการ
เวลา 16.30 – 8.30 น.
06 – 5743 – 5915 คุณวรรณสตรี
09 – 6748 – 2707 คุณชัยวิวัฒน์**

รายงานผู้บาดเจ็บและเสียชีวิตจากอุบัติเหตุทางถนน เทศกาลปีใหม่ 2565 จังหวัดนครนายก (กรณีเข้ารับการรักษาใน รพ.ทุกแห่ง จ.นครนายก)

ประจำวันที่ 29 ธันวาคม 2564

บาดเจ็บ

คน

เสียชีวิต

ราย

ยอดสะสม (29/12/64-../01/65)

บาดเจ็บ

คน

เสียชีวิต

ราย

การดื่ม Alcohol	จำนวน	ยอดสะสม 29/12/64-../01/65
ดื่ม		
ไม่ดื่ม		
รวม		

สวมหมวก/คาดเข็มขัด	จำนวน	ยอดสะสม 29/12/64-../01/65
ป้องกัน		
ไม่ป้องกัน		
ไม่ทราบ		

อำเภอ

บาดเจ็บ (คน)

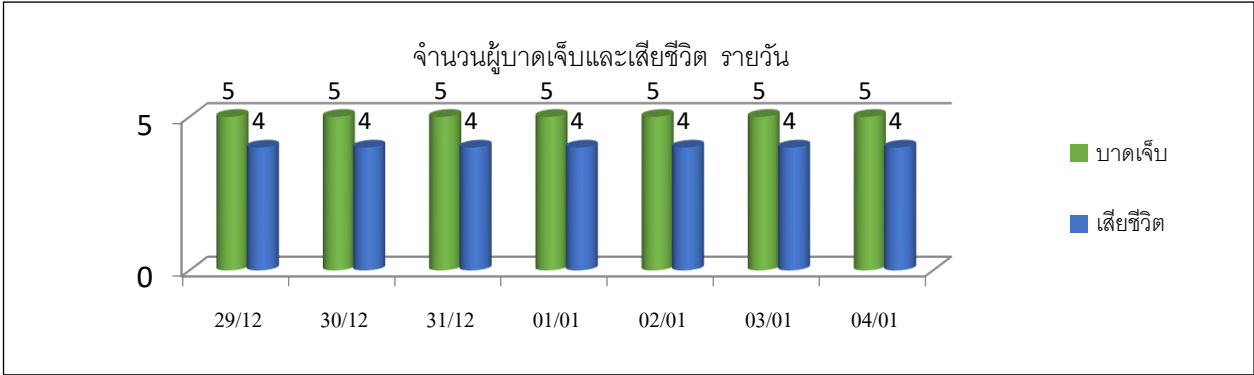
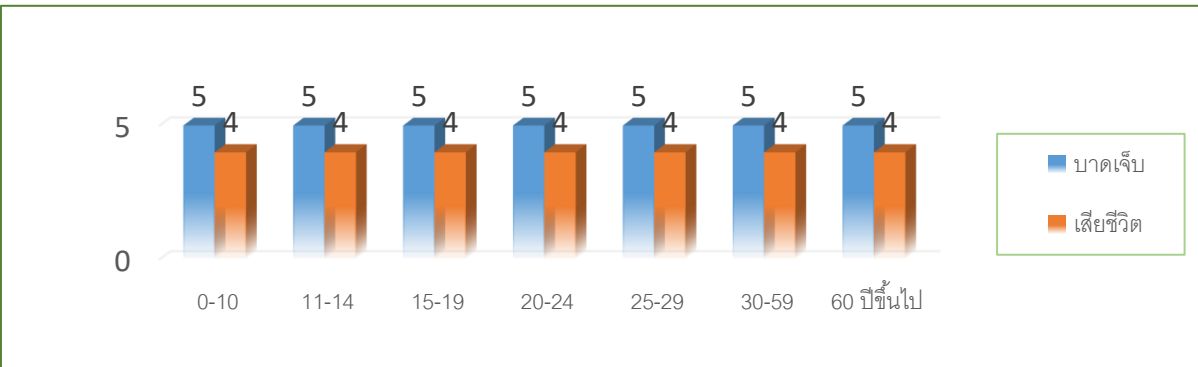
เสียชีวิต (ราย)

สะสมรวม 29/12/64-../01/65

บาดเจ็บ เสียชีวิต

- อ.เมือง
- อ.บ้านนา
- อ.องครักษ์
- อ.ปากพลี
- รวม**

ยานพาหนะ	บาดเจ็บ	เสียชีวิต	สะสมรวม 29/12/64 - ../01/65
จักรยานยนต์			
รถยนต์			
สิบล้อ/พ่วง			
รถจักรยาน			
เดินเท้า/อื่นๆ			



รายงานผู้บาดเจ็บและเสียชีวิตจากอุบัติเหตุทางถนน เทศกาลปีใหม่ 2565 จังหวัดนครนายก
(กรณีเข้ารับการรักษาใน รพ.ทุกแห่ง จ.นครนายก)

ประเภทการรักษา	จำนวน	สะสม 29/12/64 -/01/65	ผลการรักษา		
			ทุเลา/หาย	เสียชีวิต	อยู่ระหว่างการรักษา
ผู้ป่วยนอก					
ผู้ป่วยใน					
นอก รพ.					

ปัจจัย/สาเหตุ	จำนวน	ร้อยละ
การกระที่ฝ่าฝืนกฎหมาย		
การกระทำที่ผิดพลาด		
ปัญหายานพาหนะ		
สภาพแวดล้อม		
เงื่อนไขส่วนบุคคล		



บทบาทหน้าที่ของโรงพยาบาล

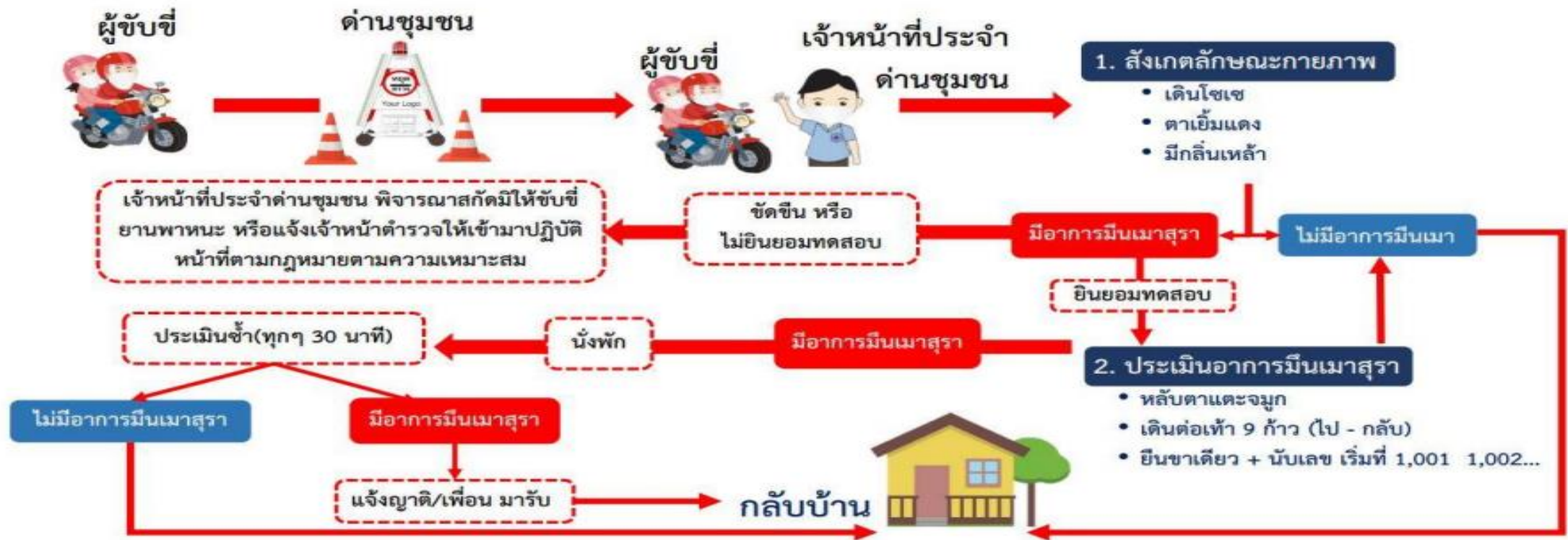


- * เตรียมความพร้อม EMS / ศูนย์รับแจ้งเหตุและสั่งการ ตลอด 24 ชั่วโมง
- * เตรียมความพร้อมทีมแพทย์ พยาบาล เจ้าหน้าที่ และอุปกรณ์ใน ER , OR ,ICU ให้พร้อมรับอุบัติเหตุหมู่ / อุบัติเหตุรุนแรง
- * ให้ความร่วมมือตรวจวัดแอลกอฮอล์ในเลือด
- * บันทึกข้อมูลอย่างเป็นระบบ PHER Accident หรือ IS online ตั้งแต่เวลา 00.01 – 24.00 น. ทุกวัน (ให้แล้วเสร็จภายในวันเดียวกัน) ปรับปรุงผลการรักษาเพิ่มเติม 30 วัน หลังเกิดเหตุ (3 ก.พ. 65)

บทบาทหน้าที่ของ สาธารณสุขอำเภอ/โรงพยาบาลส่งเสริมสุขภาพตำบล

มอบหมายให้ อสม. ร่วมคัดกรองคนเฝ้าถนน ด้านชุมชน

แผนผังการดำเนินงานคัดกรองผู้ดื่มสุรา ณ ด้านชุมชน



ผู้ประสานงาน: นางสาวกนกกร งามนิก นักวิชาการสาธารณสุขปฏิบัติการ
สำนักงานคณะกรรมการควบคุมเครื่องดื่มแอลกอฮอล์ กรมควบคุมโรค กระทรวงสาธารณสุข
โทร. ๐ ๒๕๕๐ ๓๐๓๒ โทรศัพท์เคลื่อนที่ ๐๙๙ ๔๖๐๗๑๙๑

บทบาทหน้าที่ของ สาธารณสุขอำเภอ/โรงพยาบาลส่งเสริมสุขภาพตำบล



บันทึกผลการคัดกรองใน Google Form



39 views

Published seconds ago

SHARE

EDIT

✓ อำเภอเมืองนครนายก

- ▼ 1 หน้าตลาดโรงเกลือ
- 2 จุดกลับรถหน้า ไลตัส
- 3 หน้า ไลตัสบ้านดง
- 4 หน้าศาลากลางจังหวัดนครนายก
- ... 7 more

✓ อำเภอปากพลี

- 1 จุดกลับรถวัดปทุมวงษาवास (วัดบ้านใหม่)
- 2 จุดกลับรถหน้า ธกส. สาขาปากพลี

✓ อำเภอบ้านนา

- 1 จุดสี่แยกบางอ้อ
- 2 จุดสี่แยกบ้านนา
- 3 จุดสามแยกแก่งคอย

✓ อำเภอองครักษ์

- 1 สามแยกไฟแดงองครักษ์
- 2 สัญญาณไฟแดงหน้า ม.ศ.ว.
- 3 ทางโค้งสะพานบ้านบางระจิก ม.6 ต.บางลูกเสือ
- 4 ยูเทิร์นหมู่บ้านทองสถิตย์ ช้างบีม ปตท. คลอง 15 ...

