



สำนักงานสาธารณสุขจังหวัดนครนายก
Nakhon Nayok Provincial Public Health Office

สถานการณ์โรค COVID-19 ระลอกเมษายน 2564 จังหวัดนครนายก



สถานการณ์โรค COVID-19 ระลอกเมษายน 2564 จังหวัดนครนายก

ผู้ติดเชื้อยืนยัน (RT-PCR) สะสม

10,144

(ตั้งแต่วันที่ 1 เม.ย. 2564)

ผู้ติดเชื้อเข้าข่าย (ATK) สะสม

1,901

(ตั้งแต่วันที่ 1 เม.ย. 2564)

กลับบ้าน สะสม

9,387

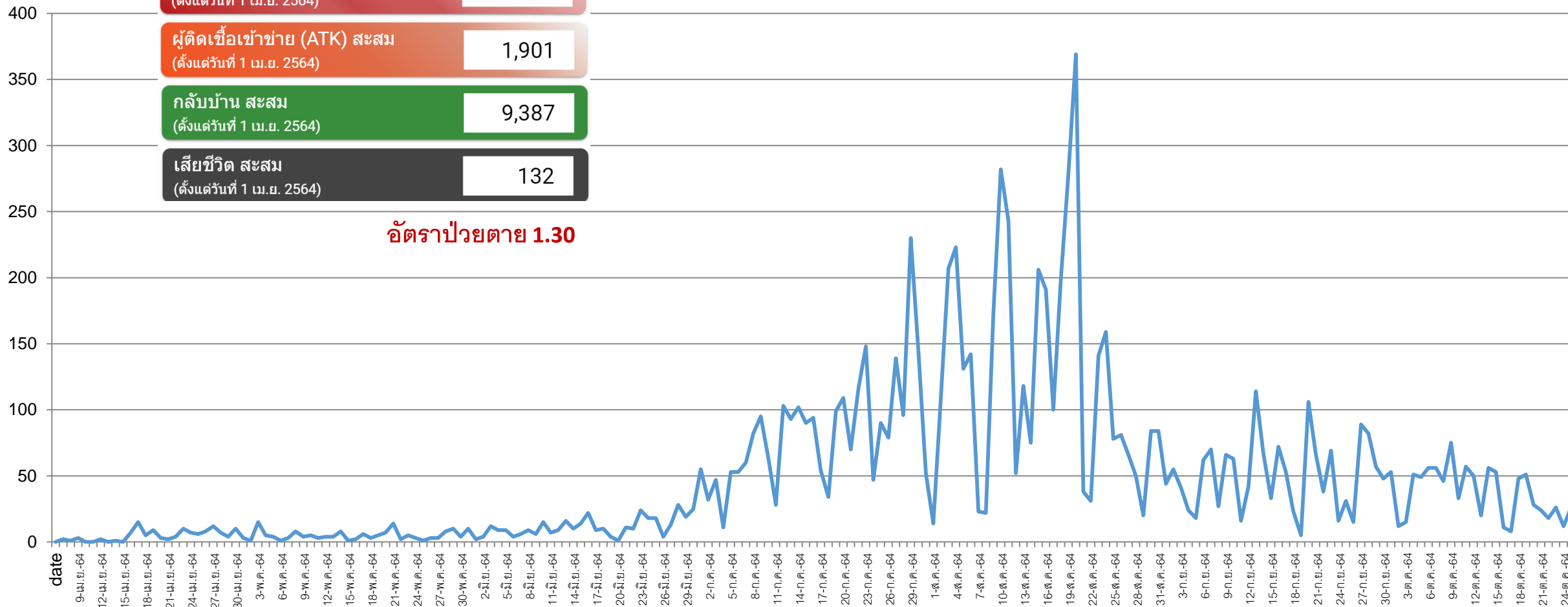
(ตั้งแต่วันที่ 1 เม.ย. 2564)

เสียชีวิต สะสม

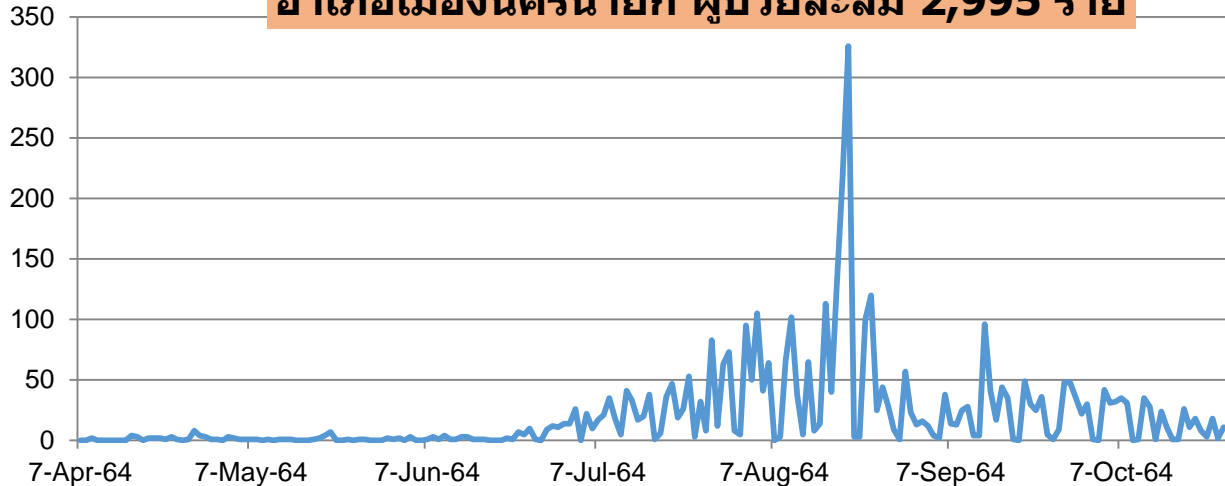
132

(ตั้งแต่วันที่ 1 เม.ย. 2564)

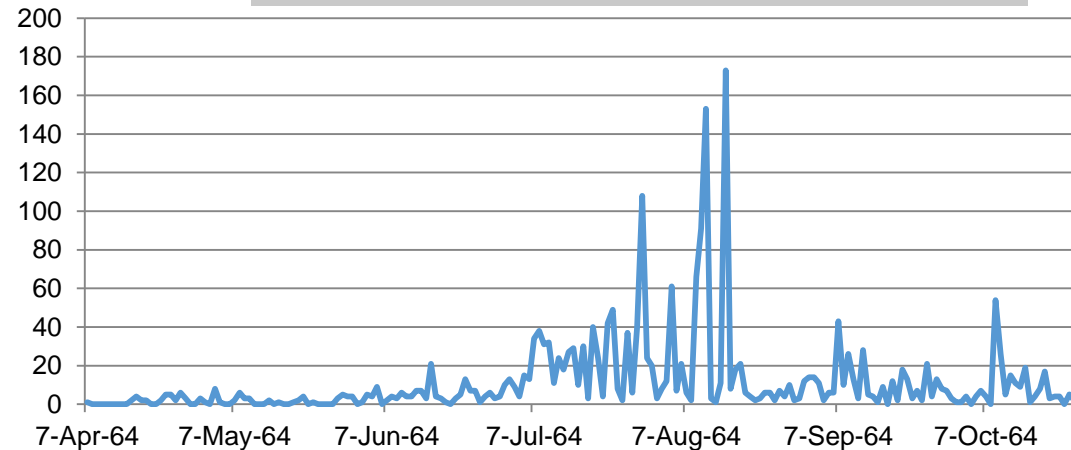
อัตราป่วยตาย 1.30



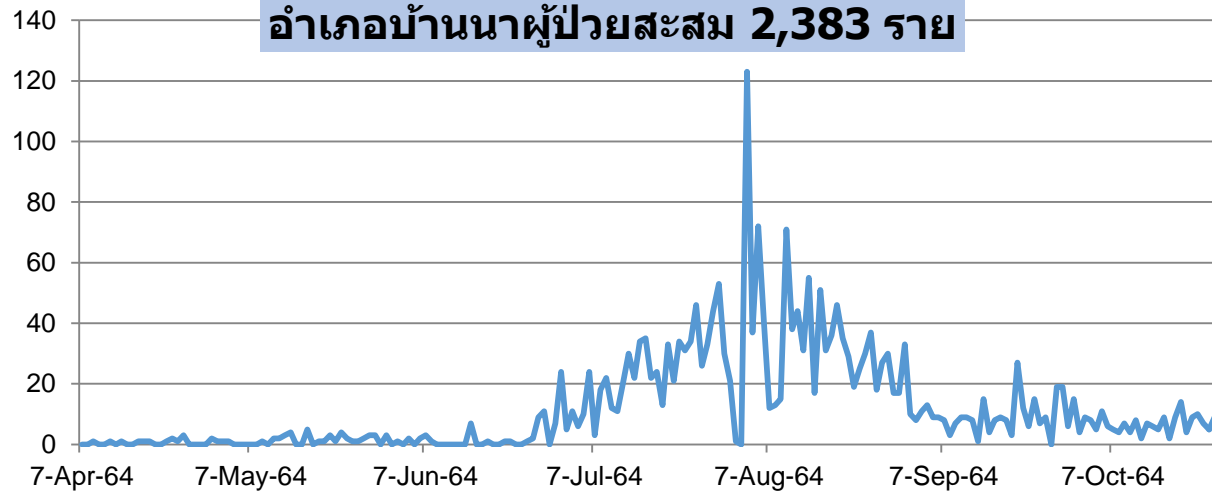
อำเภอเมืองนครนายก ผู้ป่วยสะสม 2,995 ราย



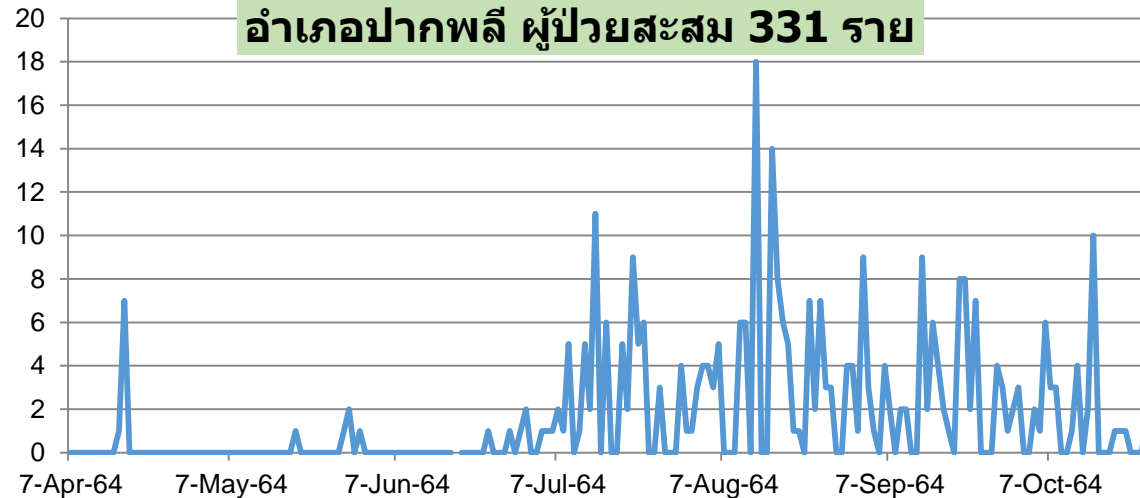
อำเภอองครักษ์ผู้ป่วยสะสม 3,608 ราย



อำเภอบ้านนาผู้ป่วยสะสม 2,383 ราย

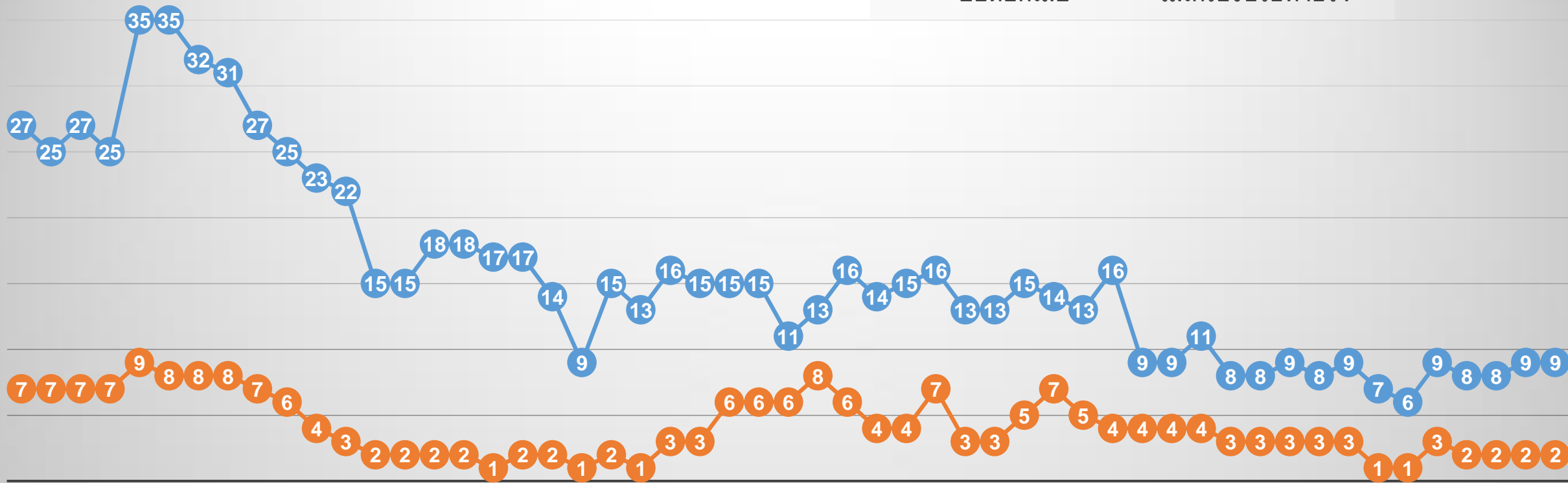


อำเภอปากพลี ผู้ป่วยสะสม 331 ราย



● ปอดอักเสบ

● ใส่เครื่องช่วยหายใจ



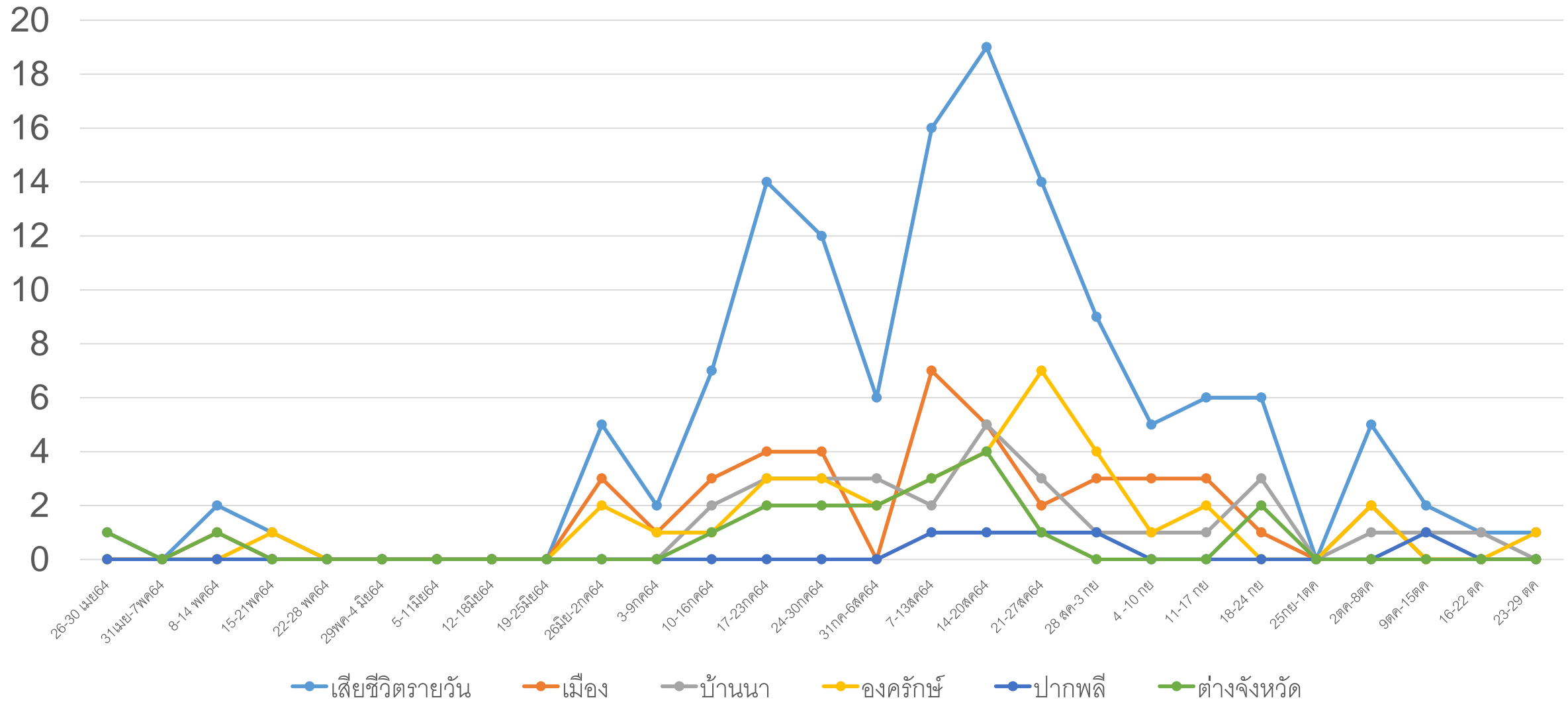
5 กย 64 6 กย 64 7 กย 64 8 กย 64 9 กย 64 10 กย 64 11 กย 64 12 กย 64 13 กย 64 14 กย 64 15 กย 64 16 กย 64 17 กย 64 18 กย 64 19 กย 64 20 กย 64 21 กย 64 22 กย 64 23 กย 64 24 กย 64 25 กย 64 26 กย 64 27 กย 64 1 ตค 64 2 ตค 64 3 ตค 64 4 ตค 64 5 ตค 64 6 ตค 64 7 ตค 64 8 ตค 64 9 ตค 64 10 ตค 64 11 ตค 64 12 ตค 64 13 ตค 64 14 ตค 64 15 ตค 64 16 ตค 64 17 ตค 64 18 ตค 64 19 ตค 64 20 ตค 64 21 ตค 64 22 ตค 64 23 ตค 64 24 ตค 64 25 ตค 64 26 ตค 64 27 ตค 64



สำนักงานสาธารณสุขจังหวัดนครนายก
Nakhon Nayok Provincial Public Health Office

แนวโน้มจำนวนผู้เสียชีวิต โรค COVID-19 รายอำเภอ

ระลอกเมษายน 2564 รายสัปดาห์ (ข้อมูล ณ วันที่ 27 ตุลาคม 2564) (n=132)



● เสียชีวิตรายวัน ● เมือง ● บ้านนา ● องครักษ์ ● ปากพลี ● ต่างจังหวัด

ข้อพิจารณาประจำสัปดาห์

ขอให้ทุกพื้นที่เริ่มทำการปรับลดเตียงคนไข้ โดยลำดับที่แนะนำคือ ลด HI
-> ลด CI -> ลด รพ.สนาม/Hospital -> COHORT WARD โดยคงเหลือ
จำนวนเตียงที่เหมาะสม คือ 15 เท่าของจำนวนผู้ป่วยใหม่เฉลี่ย ต่อวัน
(ประมาณการณจาก จำนวนวันนอน 10-14 วัน)
ขอให้ทุกพื้นที่ดำเนินการสุ่มสายพันธุ์เชื้อ อย่างต่อเนื่อง เน้นในกลุ่มที่

1. HCW
2. re-infection
3. Severe case ตาย/ใส่ท่อช่วยหายใจ
4. Cluster 1 cluster(4-5 ราย)
5. เคยได้รับวัคซีนครบ 2 เข็ม



การประชุมดำเนินงานตามแผน COVID-19 Free Policy จังหวัดนครนายก (19 ต.ค.2564) ประธาน นายสิทธิชัย สวัสดิ์แสน รองผู้ว่าราชการจังหวัดนครนายก

ระดับจังหวัด

- แต่งตั้งคณะกรรมการอำนวยการ
- ท้องถิ่นจังหวัด : ตลาดประเภท 1
- อุตสาหกรรม+5 เสือแรงงาน : โรงงาน+สถานประกอบการ
- ศธ. : โรงเรียน
- โรงแรม สถานที่ท่องเที่ยว : ปกครอง + กทจ.
- ตลาดนัด ร้านอาหาร : อำเภอบ้านนา



| อำเภอบ้านนา | เมืองนครนายก | บ้านนา | องครักษ์ | ปากพลี |
|----------------------------------|-----------------------------|----------------------------|---|-----------------|
| กำหนดแผนการดำเนินงาน | 20 ต.ค.64 ประชุมกำหนดแผน | | <ul style="list-style-type: none"> ✓ ทบทวนกลุ่มเป้าหมาย ✓ กำหนดแผนเบื้องต้นแล้ว | |
| กำหนดพื้นที่นำร่องของอำเภอบ้านนา | ต.สาริกา + หินดาง | ต.บ้านนา + พิบูลย์รักษ์ | เขตเทศบาลตำบล องครักษ์ | ทั้งอำเภอบ้านนา |
| แต่งตั้งคณะทำงานระดับอำเภอ-ตำบล | อยู่ระหว่างดำเนินการ | ศปก.อ. + พชอ. | ศปก.อ. และหน่วยงานอื่นที่เกี่ยวข้อง | |

รายงานผลการดำเนินงาน 3 S model Covid Free Policy

| ลำดับ | ตัวชี้วัด | เป้าหมาย (ร้อยละ) | เกณฑ์การประเมิน | | | |
|-------|---|-------------------|--|----------------------|----------------------|----------------------|
| | | | เมือง | บ้านนา | องครักษ์ | ปากพลี |
| 1 | ประชาชนอายุ 18 ปีขึ้นไปได้รับวัคซีน | 80 | 64.95 | 59.64 | 65.36 | 58.50 |
| 2 | ประชาชนกลุ่ม 608 ได้รับวัคซีน | 80 | 52.26 | 50.99 | 55.84 | 54.71 |
| 3 | ประชาชนกลุ่ม 608 เข้าถึง ATK | 80 | ยังไม่ได้ประเมิน | | | |
| 4 | โรงงานขนาดใหญ่ผ่าน GFP | 100 | 100 | 100 | 100 | ไม่มีเป้าหมาย |
| 5 | ตลาดประเภท 1 ผ่านเกณฑ์ COVID FREE SETTING | 80 | อยู่ระหว่างดำเนินการ | | | |
| 6 | โรงเรียน (ไป – กลับ) ผ่านเกณฑ์ COVID FREE SETTING (กรณีเปิดเรียน) | 100 | อยู่ระหว่างดำเนินการ | | | |
| 7 | โรงพยาบาลผ่านเกณฑ์มาตรฐานระบบปรับอากาศและระบายอากาศหอผู้ป่วยพยาบาล กระทรวงสาธารณสุข | 100 | ไม่ผ่าน 2 จุด 1. จุด OPD 2. จุด ฉีดวัคซีน (ห้องอุบัติเหตุ ฉุกเฉิน) | ยังไม่ได้ ประเมิน | ยังไม่ได้ ประเมิน | ยังไม่ได้ ประเมิน |

| ลำดับ | ตัวชี้วัด | ข้อเสนอแนะเพื่อการพัฒนา |
|-------|--|---|
| 1 | ร้อยละประชาชนอายุ 18 ปีขึ้นไปได้รับวัคซีน | -ต้อง Update ฐานข้อมูล เนื่องจากข้อมูลจริงกับในระบบไม่สอดคล้องกัน |
| 2 | ร้อยละประชาชนกลุ่ม 608 ได้รับวัคซีน | <ul style="list-style-type: none"> -จัดทีมเคาะประตู เข้าหาในกลุ่มที่ยังไม่ฉีดในตำบลนำร่อง -มีคนต้องการฉีด (จากการรับโทรศัพท์ เบอร์ Hot line) -เชิงรุกในกลุ่มผู้สูงอายุติดเตียง (มีข้อมูลผู้ป่วยเสียชีวิตกลุ่มติดเตียงไม่ได้รับวัคซีน ร้อยละ 2.7) |
| 3 | ร้อยละประชาชนกลุ่ม 608 เข้าถึง ATK | -อสม. ต้องคีย์ข้อมูลผ่านระบบ App |
| 4 | ร้อยละของโรงงานขนาดใหญ่ผ่าน GFP (ขนาดใหญ่ พนักงาน 200+) | -อำเภอที่ไม่มีโรงงานขนาดใหญ่(อปากพลี) ให้ดำเนินการในโรงงานขนาดเล็กลงมา |
| 5 | ร้อยละของตลาดประเภท 1 ผ่านเกณฑ์ COVID FREE SETTING | -วางแผนจัดหาและ แผนตรวจ ATK ในพ่อค้าแม่ค้า |
| 6 | ร้อยละของโรงเรียน (ไป – กลับ) ผ่านเกณฑ์ COVID FREE SETTING (กรณีเปิดเรียน) | <ul style="list-style-type: none"> -ที่ประชุม คกก.รตต ครั้งที่ 45/2564 ให้สาธารณสุขเข้าร่วมทีมประเมินในโรงเรียนที่ขอเปิด On site -วางแผนจัดหาและ แผนตรวจ ATK วันเปิดเรียน และ สุ่ม 10% ทุก 2สัปดาห์ |
| 7 | ร้อยละของโรงพยาบาลผ่านเกณฑ์มาตรฐานระบบปรับอากาศและระบายอากาศหอผู้ป่วยพยาบาลกระทรวงสาธารณสุขทุกแห่ง | -รพ. ที่ประเมินตามเกณฑ์มาตรฐานระบบปรับอากาศ และระบายอากาศฯ แล้วให้ประสานกับ สบส. ดำเนินการปรับปรุงแก้ไขต่อ |

สถานศึกษาที่ขอเปิดเรียน On-Site ส่งเอกสารครบ

สังกัดสำนักงานเขตพื้นที่การศึกษามัธยมศึกษา

ปราจีนบุรี นครนายก

๑. โรงเรียนนครนายกวิทยาคม
๒. โรงเรียนปากพลีวิทยาการ
๓. โรงเรียนบ้านนา “นายกพิทยากร”
๔. โรงเรียนองครักษ์

สังกัดสำนักงานส่งเสริมการศึกษาเอกชน ในระบบ

๑. โรงเรียนอัครริยะสามภาษา
๒. โรงเรียนดาวทองวิทยาลัย
๓. โรงเรียนนายกวัฒนากร วัดอุดมธานี
๔. โรงเรียนเหลียนหัว
๕. โรงเรียนนักบุญยอเซฟอุปถัมภ์ หนองรี
๖. โรงเรียนมาลาสวรรค์พิทยา
๗. โรงเรียนนายกวัฒนากร(บ้านนา)

สถานศึกษาที่ขอเปิดเรียน On-Site ส่งเอกสารครบ

สังกัดสำนักงานส่งเสริมการศึกษาเอกชน ในระบบ (ต่อ)

- ๘. โรงเรียนสุวรรณประสิทธิ์
- ๙. โรงเรียนคริสตสงเคราะห์
- ๑๐. โรงเรียนอนุบาลคริสตสงเคราะห์
- ๑๑. โรงเรียนไผ่ดีวิทยา
- ๑๒. โรงเรียนผดุงอิสลาม
- ๑๓. โรงเรียนถาวรนิมิต

สังกัดสำนักงานส่งเสริมการศึกษาเอกชน

นอกระบบ

- ๑. โรงเรียนกวดวิชาอิทธิวิทย์ศึกษา
- ๒. โรงเรียนพลังคิด (พาวเวอร์คิด)
- ๓. โรงเรียนคิดส์สนุก

สถานศึกษาที่ขอเปิดเรียน On-Site ส่งเอกสารครบ

สังกัดกระทรวงการอุดมศึกษา วิทยาศาสตร์ วิจัยและนวัตกรรม

๑. โรงเรียนสาธิตละอออุทิศ มหาวิทยาลัยสวนดุสิต
ศูนย์การศึกษานอกสถานที่ตั้ง นครนายก
๒. วิทยาลัยนานาชาติเซนต์เทเรซา

สังกัดสำนักงานคณะกรรมการการอาชีวศึกษา

๑. วิทยาลัยเทคนิคนครนายก
๒. วิทยาลัยการอาชีพนครนายก
๓. วิทยาลัยการอาชีพองครักษ์
๔. วิทยาลัยเทคโนโลยีวีรพัฒน์
๕. วิทยาลัยเทคโนโลยีพณิชยการนครนายก
๖. วิทยาลัยอาชีวศึกษาสิริวัฒน์

จำนวนนักเรียนที่ได้รับการฉีดวัคซีน **Pfizer** จังหวัดนครนายก (เข้มที่ 1)
ข้อมูล ณ วันที่ 26 ตุลาคม 2564

| สถานพยาบาล | เป้าหมายนักเรียน (คน) | ผลงาน (คน) | | รวม | ร้อยละ | เหลือ(คน) | หมายเหตุ |
|-------------------|-----------------------|--------------|--------------|---------------|--------------|--------------|--|
| | | รอบที่ 1 | รอบที่ 2 | | | | |
| โรงพยาบาลนครนายก | 8406 | 3,078 | 3150 | 6227 | 74.07 | 2,179 | 28, 29 ต.ค. 64 |
| โรงพยาบาลองครักษ์ | 3518 | 1,365 | 1,761 | 3,126 | 88.85 | 392 | ไม่สบาย / ผปค. เปลี่ยนใจ / ป่วยเป็นโควิดแล้ว |
| โรงพยาบาลมศว | 639 | 378 | 137 | 515 | 80.59 | 124 | 28 ต.ค. 64 |
| โรงพยาบาลบ้านนา | 3269 | 1,628 | 1625 | 3,253 | 99.51 | - | - |
| โรงพยาบาลปากพลี | 581 | 251 | 312 | 563 | 96.90 | 18 | ติดตามมารับบริการ |
| รวม | 16,413 | 6,714 | 2,759 | 13,684 | 83.37 | 2,713 | |



ศูนย์อนุรักษ์ช้างไทย

จบการนำเสนอ