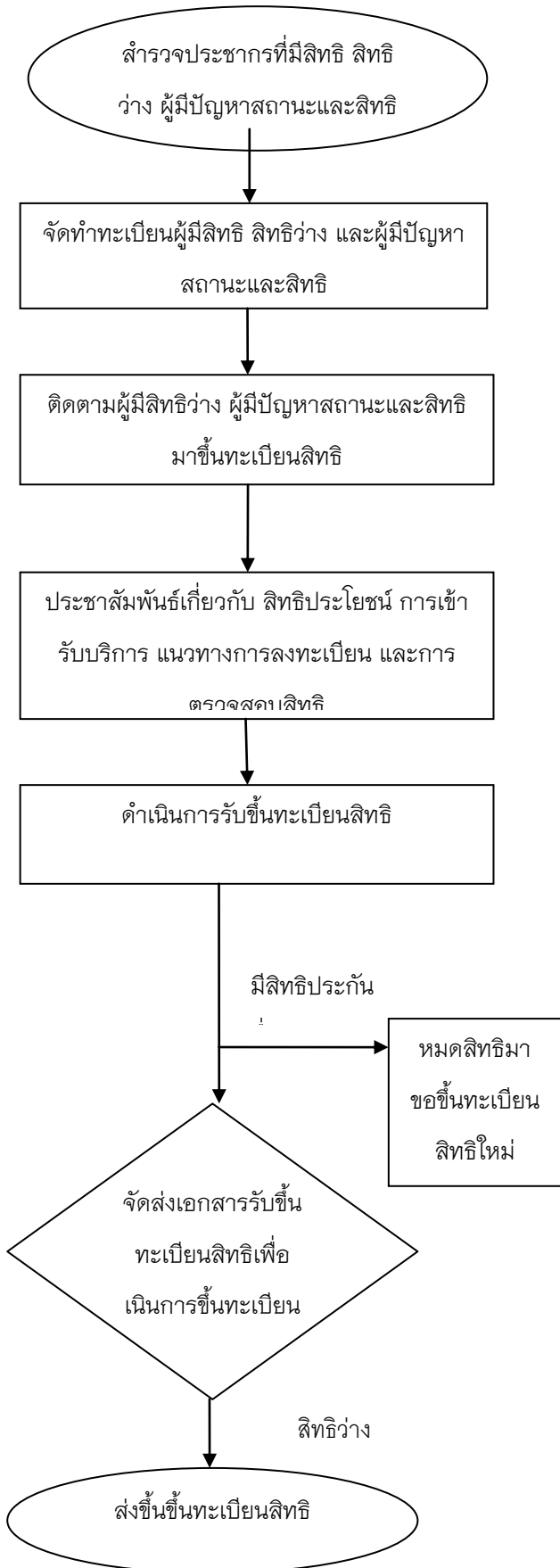


# กระบวนการ งานประกันสุขภาพ

รพ.สต.บ้านคลอง ๒๓ ฝั่งเหนือ

## ขั้นตอนการปฏิบัติงาน



## วิธีการปฏิบัติงาน

กระบวนการงานระ

### กันสุขภาพ

- สำรวจประชากรที่มีสิทธิ สิทธิว่าง ที่มีปัญหาสถานะและสิทธิ โดยให้ อสม. สำรวจ และข้อมูลบัตรประกันสุขภาพถ้วนหน้า จากฐานข้อมูลระบบ MIS
- จัดทำทะเบียนผู้มีสิทธิ สิทธิว่าง ที่มีปัญหาสถานะและสิทธิ
- ติดตามที่มีสิทธิว่าง ผู้มีปัญหาสถานะและสิทธิ ดำเนินการขึ้นทะเบียนสิทธิ โดยให้ อสม.ติดตาม
- ประชาสัมพันธ์เกี่ยวกับ สิทธิประโยชน์ การเข้าถึงบริการ แนวทางการลงทะเบียน และการตรวจสอบสิทธิ
- ดำเนินการรับขึ้นทะเบียนสิทธิ รับขึ้นทะเบียนทุกวันทำการ เอกสารประกอบการขึ้นทะเบียนสิทธิ ๑.สำเนาบัตรประชาชน จำนวน ๒ ฉบับ ๒.สำเนาทะเบียนบ้าน จำนวน ๒ ฉบับ ในกรณีเด็กที่ยังไม่มีบัตรประชาชน ให้ใช้สำเนาสูติบัตร จำนวน ๒ ฉบับ พร้อมด้วยสำเนาบัตรประชาชน และสำเนาทะเบียนบ้าน ผู้ปกครอง อย่างละ ๒ ฉบับ ในกรณีที่เป็นการอาศัยอยู่ต้องแนบสำเนาบัตรประชาชน และ
- ดำเนินการจัดส่งให้ สสอ. ดำเนินการขึ้นทะเบียนสิทธิ
  - ตรวจสอบแล้วไม่มีสิทธิอื่น รอขึ้นทะเบียน
  - ตรวจสอบแล้วยังมีสิทธิอื่น แจ้งให้รับทราบ รอหมดสิทธิกลับมาขอขึ้นทะเบียนสิทธิใหม่
- ตรวจสอบการขึ้นทะเบียนกับ Web สป.สช. เพื่อแจ้งให้ผู้ยื่นขึ้น
- บันทึกข้อมูลการขึ้นทะเบียนในฐานข้อมูล HOSxP